

Heinrich-Heine-Universität Düsseldorf

Primärquellenentfernung PQE

in 23.02/03/11/12

Teil 1:

Musterablauf einer PQE, Rahmenterminplan, Bauliche Eingriffe

Informationsveranstaltung 05.04.2012



Maßnahmen:

Auszug der Nutzer erforderlich
Demontage Decken, Wand- und Bodenfluren

Kein Auszug der Nutzer/Wochenendarbeiten
Demontage Bodenfluren/Treppenraum, Flure

Auszug der Nutzer, da Raum in
PQE

Gebäudeteil 23.03.00



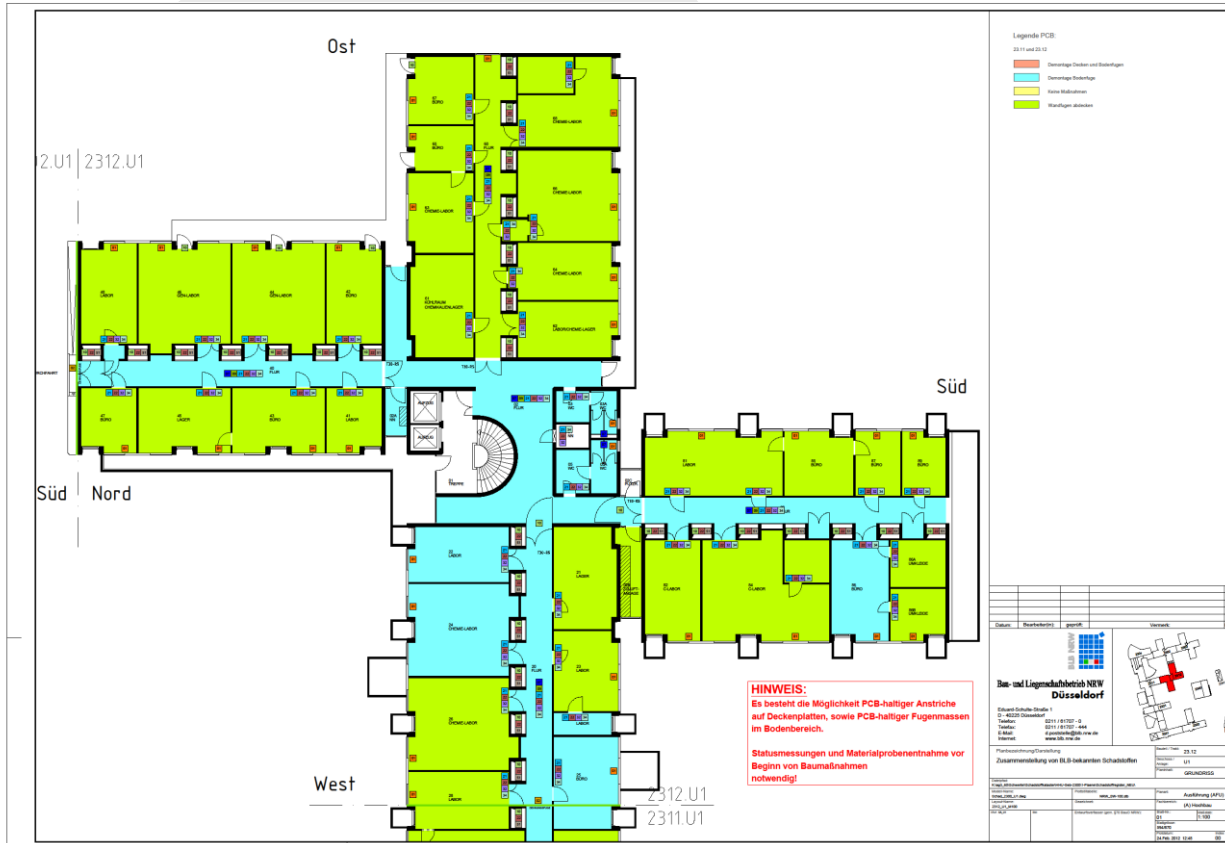
Maßnahmen:

Auszug der Nutzer erforderlich
Demontage Decken, Wand- und Bodenflächen

Auszug der Nutzer
Demontage Bodenflächen

Kein Auszug der Nutzer, da nur Überprüfung
Beleuchtung/Austausch der Kondensatoren

Gebäudeteil 23.02.U1



Maßnahmen:

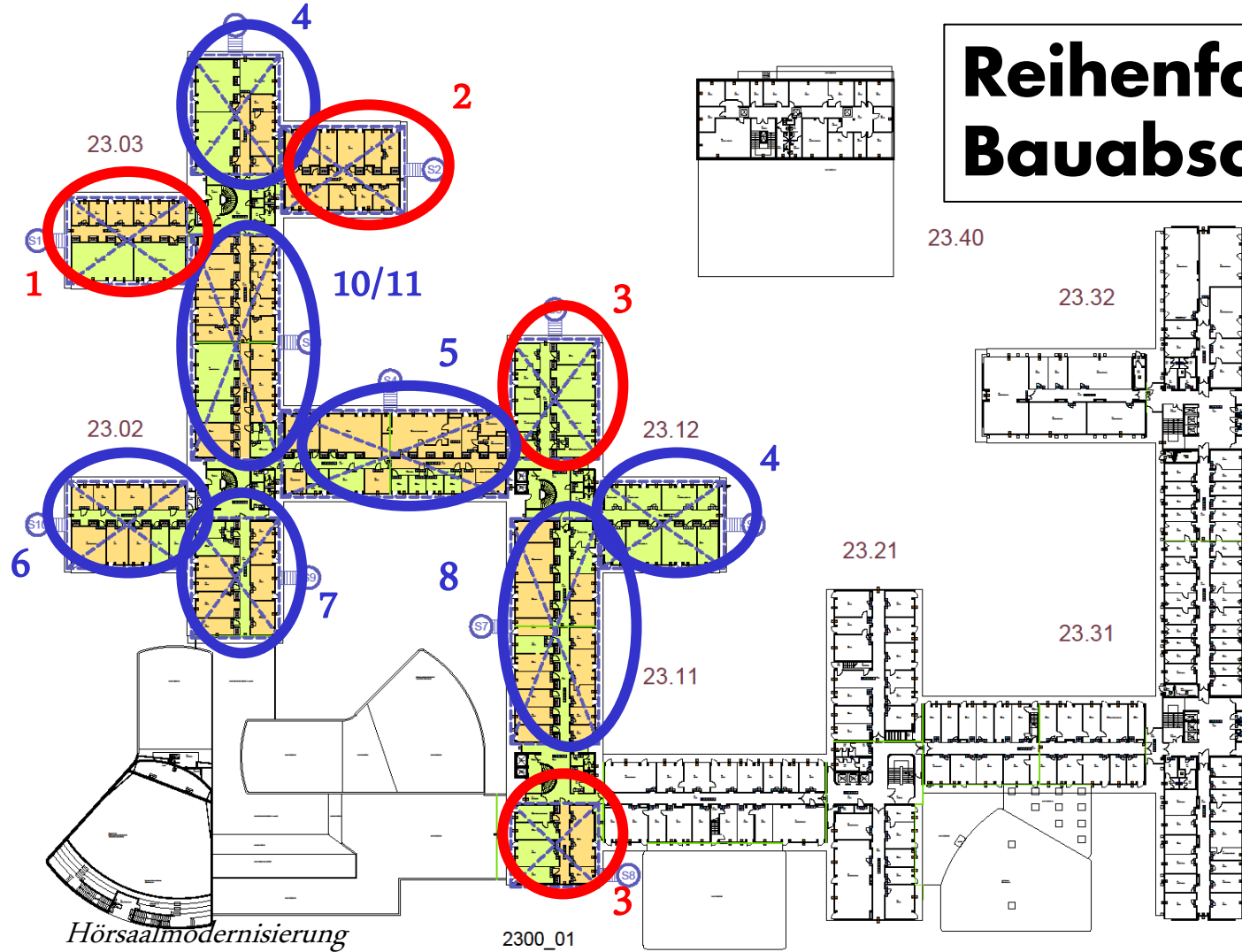
Auszug der Nutzer

Demontage Bodenfugen

Kein Auszug der Nutzer/Nacharbeit

Wandfugen abdecken

Gebäudeteil 23.12.U1

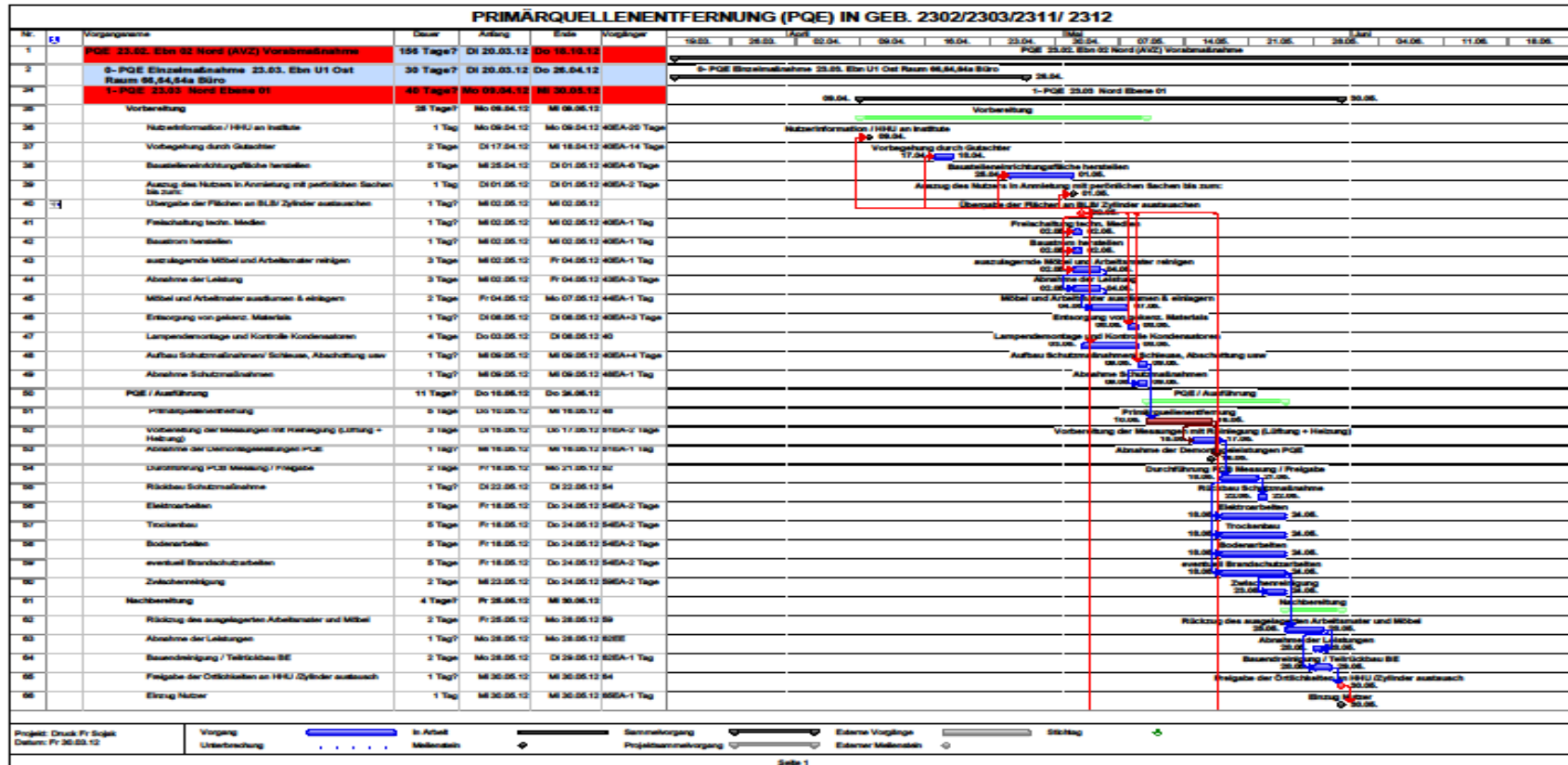


Reihenfolge der Bauabschnitte

Terminierung:

- **PCB-Muster-Sanierung AVZ Geb. 23.02.02 Nord seit 06.03.2012**
- **PQE in Einzelräumen ab dem 16.04.2012**
 - **Ausschließlich Einzelräume in bereits sanierten Etagen**
- **PQE in den Etagen ab dem 02.05.2012**
 - **Ausführung in insgesamt 11 Bauabschnitten**
 - **Geplante Bauzeit 6 Monate**
 - **2 Bauabschnitte parallel, bis zu 8 Etagen gleichzeitig**

Auszug Terminablaufplan:



Beispiele für PQE-Entfernungen - Decken:



Fotos: Reifer

Büroraum vor PQE



Büroraum nach PQE:

- Kein neuer Deckeneinbau
- Keine Malerarbeiten

Beispiele für PQE-Entfernungen - Bodenfuge:



Foto: Reifer

Seminarraum vor PQE

Beispiele für PQE-Entfernungen - Bodenfuge:



Fotos: Reifer

Seminarraum nach PQE:

- **Dauerelastische Versiegelung oder Sockelleiste**
- **Keine Malerarbeiten**

Beispiele für PQE-Entfernungen - Wandfugen:



Foto: Reifer Büroraum

Büroraum vor PQE



Foto: Richartz Seminarraum

Büroraum nach PQE:

- **Dauerelastische Versiegelung**
- **Keine Malerarbeiten**

Informationen zu den jeweiligen Bauabschnitten:

- **Nutzerinformation durch GBM spätestens 4 Wochen vor Freizug der Gebäudeebenen**
 - Erläuterung der Terminierung der betroffenen Fakultäten im Detail
 - Umgang mit Einrichtungsgegenständen (Checkliste)
- **Begehungen der betroffenen Institute durch den Sachverständigen und dem BLB zwecks Detailabsprache**

Vielen Dank für Ihre Aufmerksamkeit!