

Heinrich-Heine-Universität Düsseldorf
Primärquellenentfernung PQE
in 23.02/03/11/12
und
PCB-Belastung im Gebäude 23.21
Teil 2: Interimsflächen
Informationsveranstaltung 11.04.2012

Interimsflächen:

**Büroräume > Unterbringung in Anmietungsflächen
in der Kruppstraße**

**Seminarräume > Anmietung von Seminarcontainern auf
dem Campus**

Anmietungskriterien der HHU:

- Gute Erreichbarkeit mit ÖPNV
- Gute Verkehrsanbindung für PKW
- Parkplätze / Stellplätze
- PCB-frei

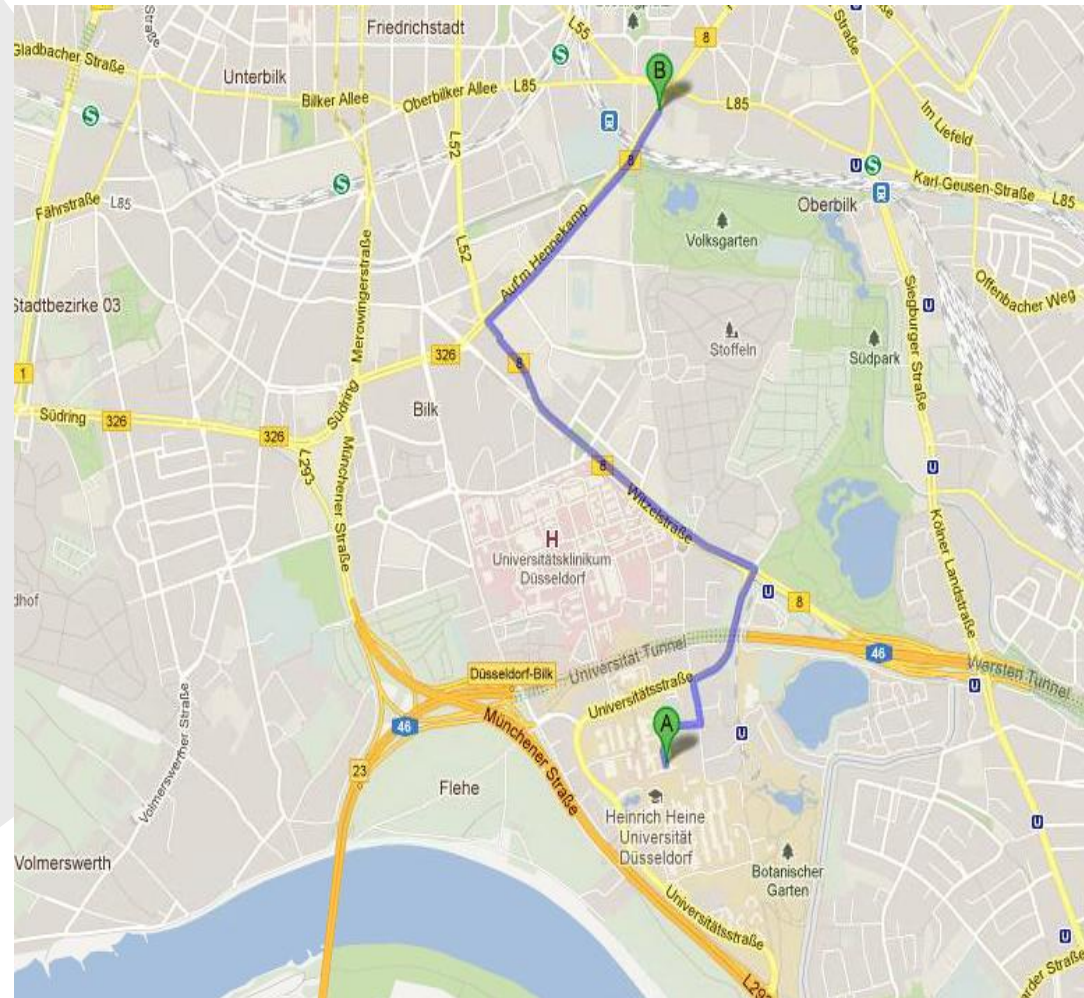


Kruppstraße 108, 40227 Düsseldorf

Erreichbarkeit:

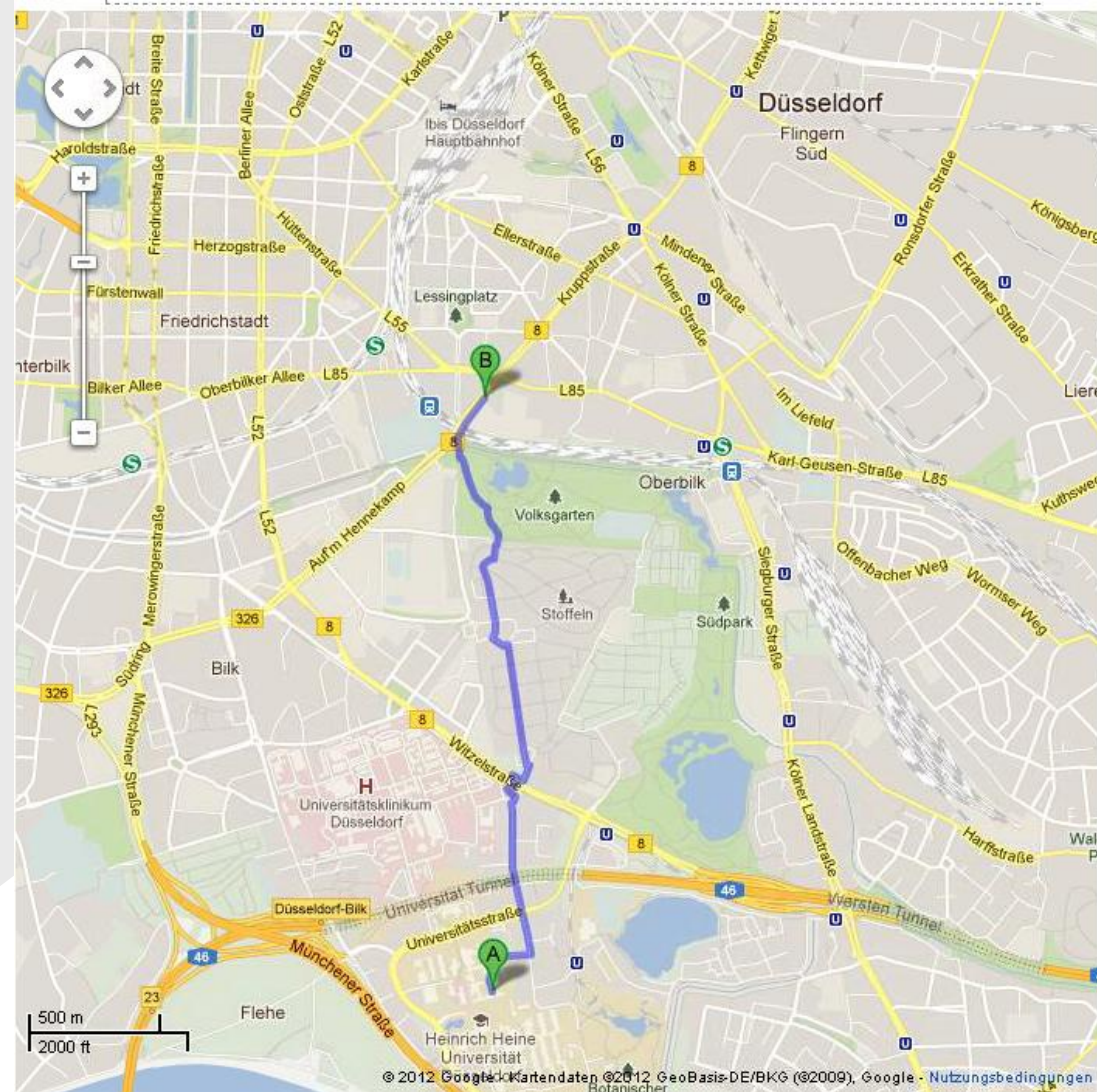
Mit dem PKW 3,4 km ab HHU
mind.50 Stellplätze
in der Tiefgarage

Mehrere Möglichkeiten mit Bus
und Bahn ab HHU



Erreichbarkeit:

Mit dem Fahrrad 2,4 km ab
HHU durch den Volksgarten

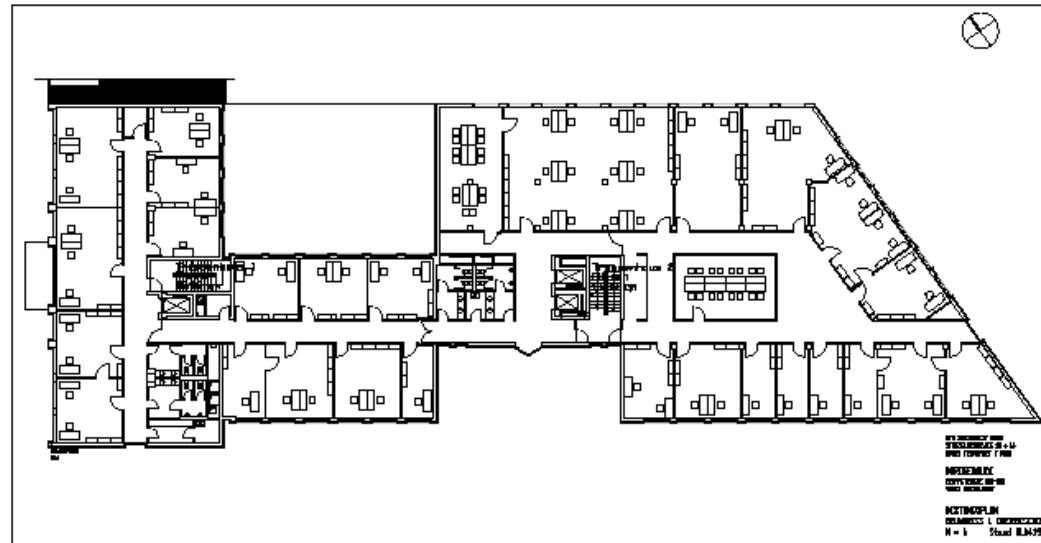


BLB/Ausstattung:

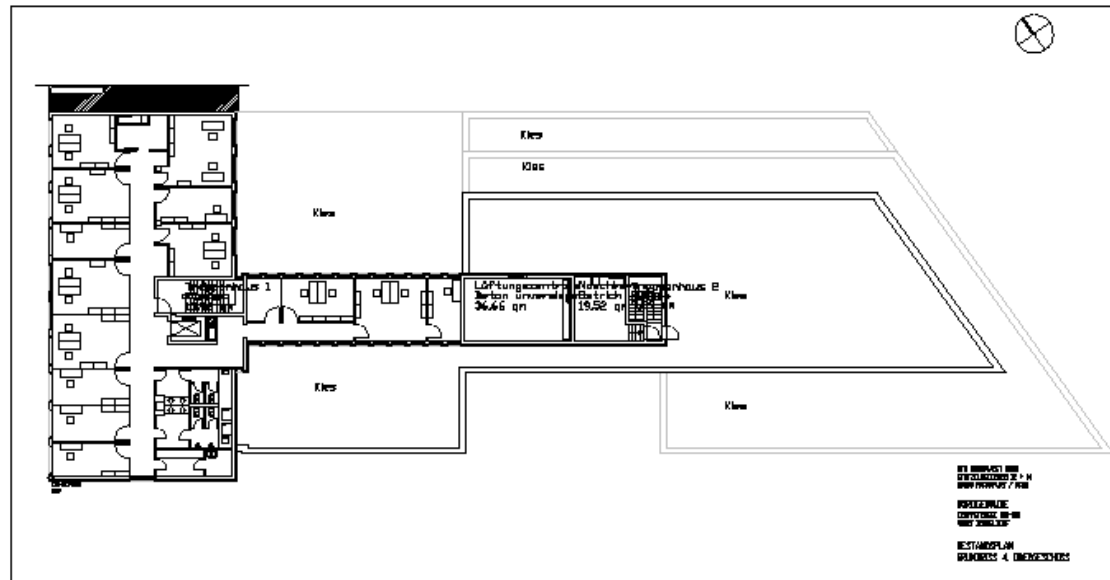
- Büroflächen in der 1., 4.-6. Etage/Gesamtfläche 2460 m²
- Bereitstellung von Standardbüros und einigen Besprechungsräumen/
Anmietung durch den BLB
- Oberböden Teppich bzw. Parkett/Wände weiß
- Aufzüge und Behindertentoilette vorhanden

HHU/ITK- und Datennetz

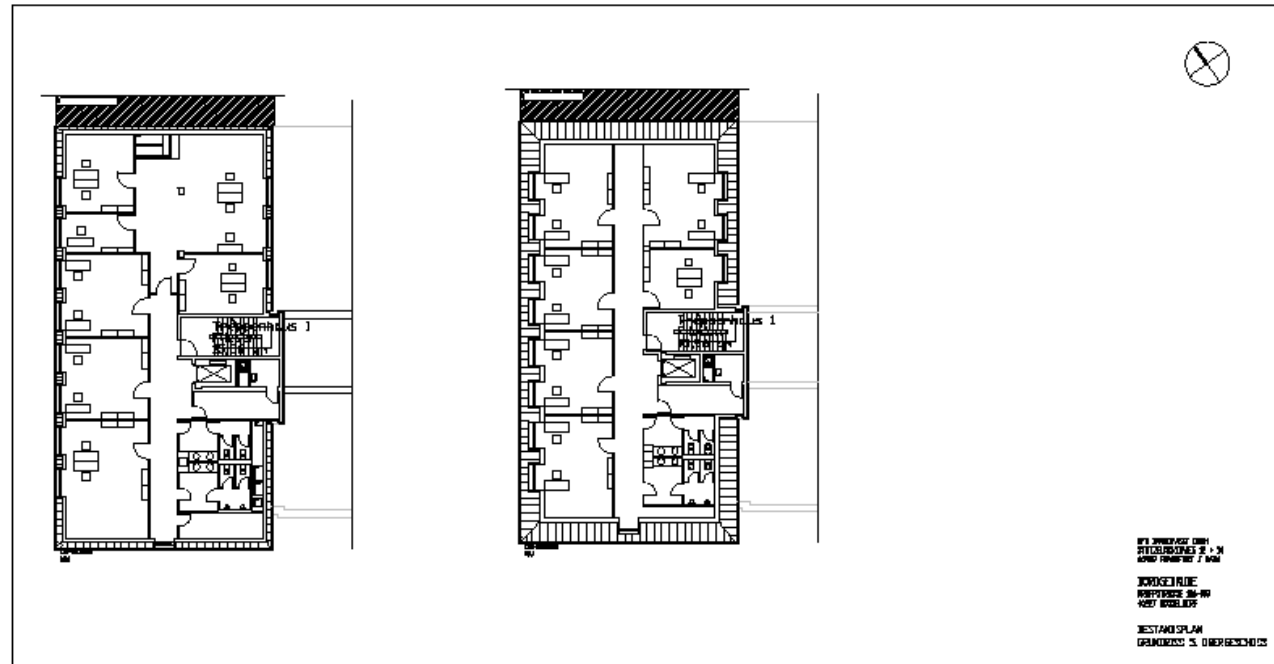
Grundriss Ebene 01



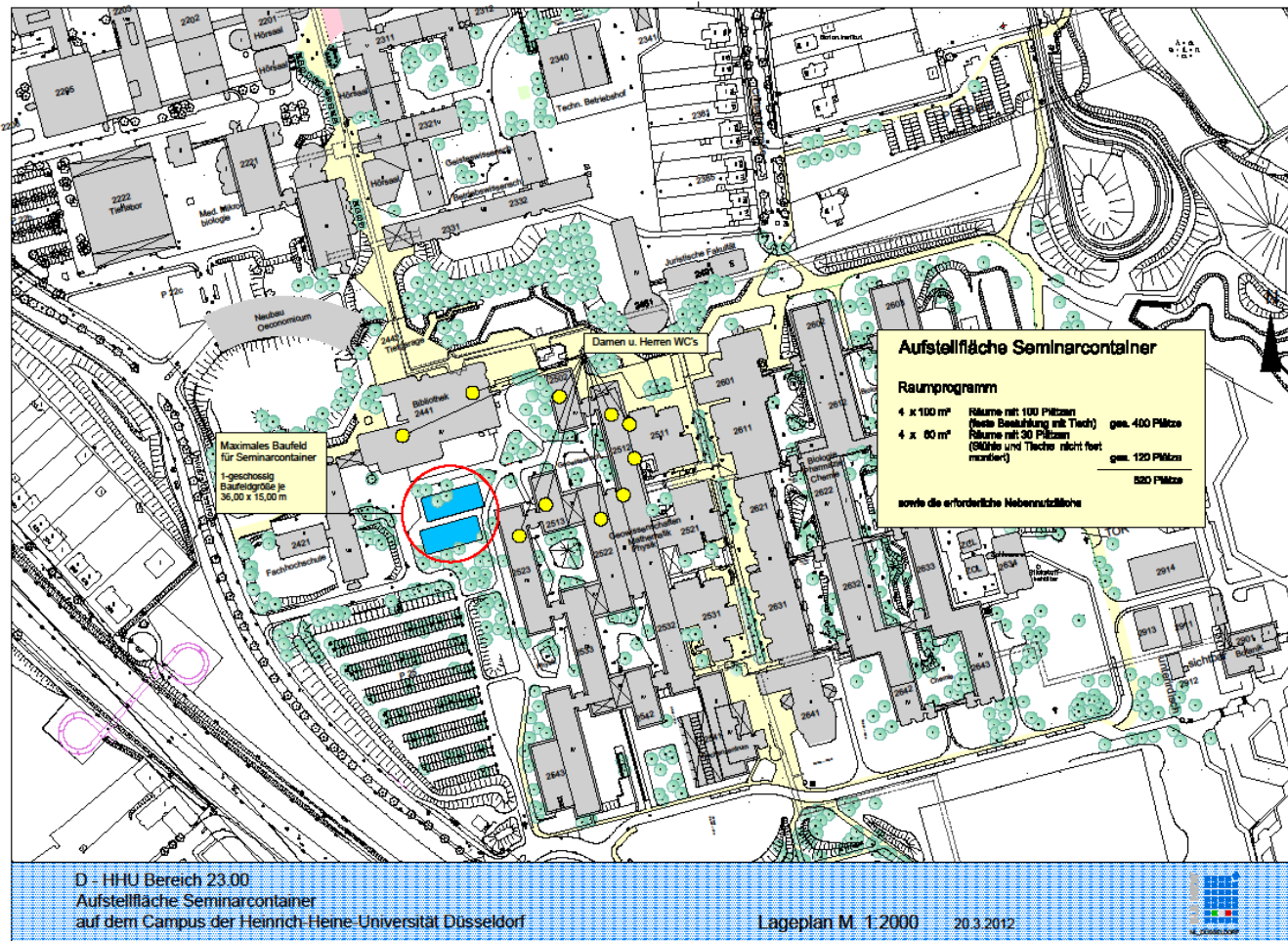
Grundriss Ebene 04



Grundriss Ebenen 05 - 06



Standort der Seminarcontainer südlich der ULB:



D - HHU Bereich 23.00
Aufstellfläche Seminarcontainer
auf dem Campus der Heinrich-Heine-Universität Düsseldorf

Lageplan M. 1:2000 20.3.2012



Vielen Dank für Ihre Aufmerksamkeit!