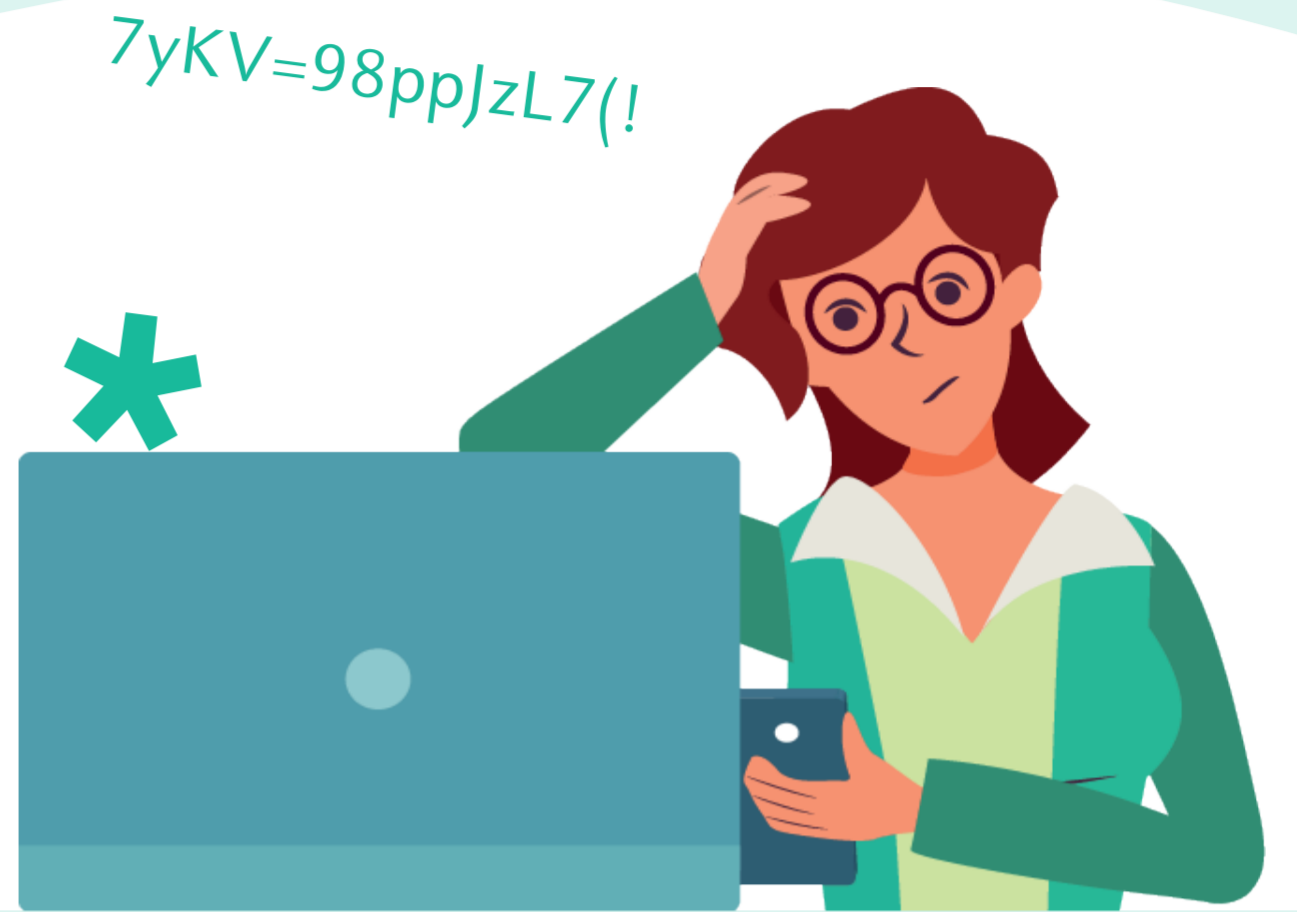


Grundlagen der Cybersicherheit Passwörter

Wer_Kennt_Ein_Besonders_Sicheres_Passwort?



123456



Ist Ihr Passwort wirklich sicher?



Je länger, desto besser

Das wichtigste Kriterium für die Sicherheit eines Passwortes ist seine Länge. Es sollte mindestens 12, besser 16 oder mehr Zeichen haben und zufällig generiert werden.

Nie das gleiche Passwort mehrfach verwenden

Der Einsatz des gleichen Passwortes für verschiedene IT-Dienste hat fatale Folgen, wenn einer der Dienste gehackt wird. Nutzen Sie jedes Passwort nur bei einem IT-Dienst!



Passwort-Manager nutzen

Niemand kann sich mehr als eine Handvoll guter Passwörter merken. Nutzen Sie einen vertrauenswürdigen Passwort-Manager und schützen Sie diesen mit einem sicheren Passwort.



Sicherheitsschulung unter
www.zim.hhu.de/it-sicherheitsschulung

