

BERATUNGSANGEBOTE

auf dem Campus der Heinrich-Heine-Universität
Düsseldorf und des Universitätsklinikums

Inhaltsverzeichnis

1. STUDIENWAHL UND STUDIENORGANISATION	3
1.1 Studierenden Service Center	3
1.2 Allgemeine Studienberatung/Coaching	3
1.3 Sprechstunde für Erstsemester	5
1.4 Masterberatung	5
1.5 Die Zentrale Studienberatung der Hochschule Düsseldorf	6
1.6 Beratung durch Arbeiterkind.de	7
2. PSYCHOLOGISCHE BERATUNG	8
2.1 Psychologische Beratung des Studierendenservice	8
2.2 Psychologische Beratung (PSB) der Hochschule Düsseldorf	9
2.3 Lernberatung und Bewältigung von Prüfungsangst – Beratungsangebot des AStA	10
2.4 PIA – Psychotherapeutische Institutsambulanz	10
2.5 Psychiatrisch-psychotherapeutische Ambulanz	10
3. BERUFSEINSTIEG UND CAREER SERVICE	12
3.1 Career Service der Heinrich-Heine-Universität	12
3.2 Career Service der Hochschule Düsseldorf	13
4. SCHREIBBERATUNG DER PHILOSOPHISCHEN FAKULTÄT	14
5. STUDIEREN MIT KIND / FAMILIENBERATUNG	15
5.1 Das Büro der Gleichstellungsbeauftragten	15
5.2 Das Familienberatungsbüro der Heinrich-Heine-Universität	15
5.3 Das Familienbüro der HS Düsseldorf	16
5.4 Servicestelle "stuki" für Studierende des Fachbereichs Sozial- und Kulturwissenschaften mit Kind	17
5.5 Soziale Beratung des Studierendenwerks Düsseldorf	18
5.6 Kindertagesstätten des Studierendenwerks Düsseldorf	18
5.7 Der AStA der Heinrich-Heine-Universität	20
5.8 Der AStA der Hochschule Düsseldorf	20
5.9 Schwanger im Studium	20
5.9.1 Beratung des FamilienBeratungsBüros	20
5.9.2 Beratung des Studierendenwerks Düsseldorf	21
6. INTERNATIONALES	22
6.1 International Office	22
6.2 iSOS – International Student Orientation Service	24
6.3 Studierendenwerk Düsseldorf - Internationales	25
7. FINANZIERUNG	26
7.1 Das Büro der Gleichstellungsbeauftragten	26
7.2 Förderung nach dem BAföG	26
7.3 Finanzierungsberatung des Studierendenwerks	27
7.4 Beratung des AStA	28
7.4.1 Der AStA der Heinrich-Heine-Universität	28
7.4.2 Der AStA der Hochschule Düsseldorf	28
7.5 Zentrale Stipendienstelle	29
8. RECHTSBERATUNG	30
8.1 Rechtsanwalt des AStA	30
8.2 Rechtsberatung durch Jurastudierende	30
9. STUDIERENDE MIT BEHINDERUNG UND CHRONISCHER ERKRANKUNG	31
9.1 Beratungsstelle des Studierendenwerks Düsseldorf	31
9.2 Beauftragter für Studierende mit Behinderung und chronischer Erkrankung der HHU (BBSt)	31
9.3 CAMPUS BARRIERE FREI (CBF)	32
10. STUDIERENDENGEMEINDEN	34
10.1 ESG – Evangelische Studierenden Gemeinde	34
10.2 KHG – Katholische Hochschulgemeinde	35

1. Studienwahl und Studienorganisation

1.1 Studierenden Service Center

Für Studieninteressierte

- Beratung und Entscheidungshilfen zur Studienfachwahl
- Informationen zum Fächerangebot und Studium an der Heinrich-Heine-Universität Düsseldorf sowie zu Bewerbung und Zulassung

Für Studierende

- Kurzberatung von Studierenden zu allen studienrelevanten Themen, z.B. Einschreibung, Fachwechsel, Exmatrikulation
- Serviceleistungen, z.B. Zweitausfertigungen von Studienbescheinigungen, Rückmeldungen, Leistungsübersichten, Adress- und Namensänderungen

Offene Sprechzeiten:

Montag – Freitag: 8.00 - 18.00 Uhr

Team des
Studierenden Service Centers (SSC)
Gebäude 21.02
Tel.: 0211 81-12345
studierendenservice@hhu.de

Bitte besuchen Sie unsere Webseite www.hhu.de/ssc für aktuelle Informationen.

Informationen zu weiteren Beratungsangeboten für Studieninteressierte:
www.hhu.de/Studieninteressierte

Weitere Beratungsangebote im SSC:

Beratung von Studierenden durch die Agentur für Arbeit

Jeden 1. und 3. Dienstag im Monat von 14.00 – 17.00 Uhr

Beratung von Studierenden mit Behinderung und chronischer Erkrankung

Montags von 15.00 – 17.00 Uhr

Beratung von Studierenden und Schülern/Schülerinnen zu Stipendien

Mittwochs von 12.00 – 16.00 Uhr

Kulturprogramm - International Office: Beratung für internationale Studierende und Gäste

Dienstags von 12.00 – 14.00 Uhr sowie donnerstags von 12.00 – 14.00 Uhr

Weitere Beratungsangebote finden sie unter der Webseite www.hhu.de/ssc

1.2 Allgemeine Studienberatung/Coaching

Die Studienberatung der HHU bietet den Studierenden aller Fakultäten eine individuelle und professionelle Beratung zu studienrelevanten Fragestellungen an. Das sind zum Beispiel Gelingen des Studienbeginns, Fachwechsel oder Studienabbruch. Ziel der Beratung ist, Ratsuchen-

de in ihrer individuellen und persönlichen Situation zu unterstützen: mit Hilfe von Informationen, Entscheidungshilfen und der gemeinsamen Suche nach passenden Lösungen. Mit folgenden oder ähnlichen Fragestellungen können sich die Studierenden an die Allgemeine Studienberatung / Coaching wenden:

- Wie bringe ich bloß das Studium, das viele Lernen und die ganze Arbeit, um das Studium zu finanzieren, unter einen Hut?
- Wie kann ich effektiv lernen?
- Wie kann ich besser ins Studium einsteigen? Ich habe Schwierigkeiten, mich an der Uni zurechtzufinden und fühle mich manchmal fremd hier.
- Ist dieser Fachbereich wirklich das „Richtige“ für mich? Irgendwie habe ich mir das alles anders vorgestellt.
- Vielleicht sollte ich doch etwas ganz anderes machen? Aber ich kann doch mein Studium nicht abbrechen, oder?

Offene Sprechzeiten:

Dienstag und Donnerstag 10.00 - 12.00 Uhr und 14.00 – 16.00 Uhr

Termine an anderen Tagen nach Vereinbarung telefonisch direkt bei den Beraterinnen oder per Mail an: studienberatung@hhu.de

Gebäude 21.02, Obergeschoss
studienberatung@hhu.de

Bitte besuchen Sie unsere Webseite www.hhu.de/coaching für aktuelle Informationen.

Studierende können sich in „schwierigen“ Studienphasen auch längerfristig durch Coaching begleiten und unterstützen zu lassen.

Die Coachings können sowohl mit regelmäßigen persönlichen Gesprächen in der Studienberatung als auch „virtuell“, zum Beispiel über Chat und Telefon organisiert werden, je nach Bedürfnissen.

Im Vordergrund der Beratung steht der/die Studierende in der individuellen Situation. Zufriedenstellende und zielführende Veränderungen werden gemeinsam erarbeitet.

Selbstverständlich werden alle Inhalte vertraulich behandelt. Das Angebot ist für Studierende der HHU kostenlos.

Terminvereinbarung für Einzelberatung und Chat bitte per E-Mail an:
studienberatung@hhu.de

Dipl.-Sowi. Bettina Benirschke
Gebäude 21.02, Obergeschoss, Raum 42
Tel.: 0211 81-15481
Bettina.Benirschke@hhu.de

Dipl.-Hdl. Cordula Meier
Gebäude 21.02, Obergeschoss, Raum 58
Tel.: 0211 81-10827
Cordula.Meier@hhu.de

Dipl.-Päd. Brigitte Albrecht
Gebäude 21.02, Obergeschoss, Raum 52
Tel.: 0211 81-14999
Brigitte.Albrecht@hhu.de

Dipl.-Päd. Jutta Vaihinger
Gebäude 21.02, Obergeschoss, Raum 44
Tel.: 0211 81-15471
Jutta.Vaihinger@hhu.de

www.hhu.de/coaching

Informationen zu studienbegleitenden Kursen und Workshops:
www.hhu.de/gruppen

1.3 Sprechstunde für Erstsemester

Bei allen Fragen rund um den Studienbeginn: Kommen Sie vorbei! Wir helfen weiter – oder wir wissen, wer sonst weiterhelfen kann.

Sprechstunde im Zeitraum 15.09.-15.11.2015:
Donnerstag: 10.00 – 12.00 Uhr
Eine Anmeldung ist nicht erforderlich.

Dipl.-Sowi. Bettina Benirschke
Dipl.-Päd. Brigitte Albrecht
Dipl.-Hdl. Cordula Meier
Dipl.-Päd. Jutta Vaihinger
Gebäude 21.02, Obergeschoss
studienberatung@hhu.de

Bitte besuchen Sie unsere Webseite www.hhu.de/coaching für aktuelle Informationen.

1.4 Masterberatung

Das aktuelle Angebot an Masterstudiengängen an der Heinrich-Heine-Universität ist mit 36 Studiengängen sehr groß. Da fällt die individuelle Wahl manchmal nicht leicht. Aus diesem Grund steht jetzt eine Beraterin für alle Fragen rund um den Master beim Studierendenservice zur Verfügung und berät gerne bei der persönlichen „Masterwahl“.

Studieninteressierte erhalten hier – neben Informationen über die konkreten Masterstudiengänge an der HHU und über die jeweiligen Zugangsvoraussetzungen – auch Informationen zu beruflichen Perspektiven. Wenn nicht sicher ist, ob nach dem Bachelor der direkte Berufseinstieg anstehen soll oder doch der Master, gibt es hier ebenfalls Unterstützung bei der persönlichen Entscheidungsfindung.

Mit folgenden oder ähnlichen Fragen können sich die Studierenden an die Masterberatung wenden:

- Welche Masterstudiengänge gibt es überhaupt an der HHU Düsseldorf?
- Welche Masterstudiengänge kommen für mich mit meinem (zukünftigen) Bachelorabschluss in Frage?
- Welche Zugangsvoraussetzungen gelten bei meinem „Wunsch-Master“?
- Welche Alternativen gibt es zum Masterstudium?
- Welche weiterführenden Infos gibt es zum Masterstudium und wo bekomme ich sie?
- Wie sind meine Berufseinstiegschancen nach dem Bachelor/Master?

Offene Sprechstunde:

Dienstag: 14.00 – 16.00 Uhr

Donnerstag: 10.00 – 12.00 Uhr

Individuelle Termine nach Absprache

Anke Maywald (M.A.)

Gebäude 21.02, Obergeschoss, Raum: 50

Tel.: 0211 81-14743

masterberatung@hhu.de

www.hhu.de/masterberatung

1.5 Die Zentrale Studienberatung der Hochschule Düsseldorf

Die ZSB bietet für Studieninteressierte und Studierende:

- Beratung und Unterstützung bei der Studienwahl
- Informationen zum Studienangebot der HS D sowie den Zugangsvoraussetzungen, Zulassungsverfahren, Bewerbung, Abschlüssen und Berufsperspektiven
- Studienbegleitende Beratung bei Fragen und Problemen im Studium
- Vermittlung geeigneter weiterführender Beratungsstellen

Telefonische Erreichbarkeit:

Montag - Freitag: 08.00 - 18.00 Uhr

Offene Sprechstunde am CAMPUS NORD:

Montag, Dienstag und Donnerstag: 09.00 - 12.00 Uhr

Mittwoch: 13.30 - 17.00 Uhr

Eine Terminvereinbarung ist nicht erforderlich.

Zentrale Studienberatung

Studierenden Support Center

Hans-Böckler-Str. 33 (3.OG)

40476 Düsseldorf

Tel.: 0211 4351-8130/-8142/-8131/-8132

Fax: 0211 4351-629

studienberatung@hs-duesseldorf.de

<http://www.hs-duesseldorf.de/studienberatung>

1.6 Beratung durch Arbeiterkind.de

Die gemeinnützige Initiative Arbeiterkind.de berät, motiviert und unterstützt Menschen, die als Erste in ihrer Familie studieren (möchten) oder die in ihrem persönlichen Umfeld keine/n (passende/n) Ansprechpartnerin oder Ansprechpartner finden. Hierzu bieten wir insbesondere Sprechstunden, 1:1 Mentoring, Beratung per Mail und Schulvorträge an.

Sprechstunde der Gruppe Düsseldorf in der Uni:

Jeden 1. Donnerstag im Monat 14.00 - 15.00 Uhr
SSC der HHU

Offener Stammtisch der Gruppe Düsseldorf:

Jeden 1. Montag im Monat ab 20.00 Uhr
Tigges
Brunnenstraße 1, 40223 Düsseldorf

Zu beiden Terminen können sowohl Menschen kommen die sich engagieren möchten, als auch Ratsuchende.

duesseldorf@arbeiterkind.de

www.duesseldorf.arbeiterkind.de

www.facebook.com/Arbeiterkind.de.Duesseldorf

2. Psychologische Beratung

2.1 Psychologische Beratung des Studierendenservice

Die Psychologische Beratung der Heinrich-Heine-Universität bietet für persönliche und studienbedingte Probleme während der Studienzeit Unterstützung an. Diese findet in Einzelgesprächen sowie Kleingruppen und Workshops zur Stressreduzierung und Bewältigung von Studienproblemen statt.

Was das Studium belasten kann:

- Die nächste Klausur wirkt wie eine unüberwindbare Hürde.
- Es fällt schwer, sich auf den Lernstoff zu konzentrieren.
- Das Studium macht keine Freude, es besteht nur aus Druck.
- Ängste vor Prüfungen und Referaten bestimmen das Leben.
- Es ist schwierig, nette Leute kennenzulernen.
- Es gibt Probleme mit dem Freund / der Freundin.
- ...

In der Einzelberatung...

... haben Sie die Möglichkeit, über Probleme, die Sie belasten, in einem vertraulichen Rahmen zu reden. Durch die Reflexion mit einer neutralen Gesprächspartnerin können die Schwierigkeiten anders gesehen, neu verstanden und zielgerichtet bearbeitet werden.

In den Gruppenangeboten...

... begegnen Sie Studierenden mit ähnlichen Problemen. Dies wirkt oft schon entlastend und im Austausch miteinander kann sich die Perspektive erweitern. Die Gruppen bieten einen geschützten Raum für die Erarbeitung neuer Lösungsstrategien. Die Teilnehmenden können ihre persönlichen Potenziale (wieder-)entdecken und Veränderungsprozesse einleiten.

Mehr unter: www.hhu.de/gruppen

Sowohl für die Einzelberatung als auch für die psychologischen Kleingruppen ist Vertraulichkeit eine wichtige Voraussetzung – deshalb besteht für die Beraterinnen und alle Teilnehmenden der Gruppen Schweigepflicht.

Die Beratungen sind für die Studierenden der HHU kostenlos.

Offene Sprechstunde:

Dienstag: 10.00 - 12.00 Uhr

Individuelle Termine nach Absprache: psychologischeberatung@hhu.de

Dipl.-Psych. Angelika Wuttke

Gebäude 21.02, Obergeschoss, Raum 54, Tel.: 0211 81-14934, Wuttke@hhu.de

Dipl.-Päd. Brigitte Albrecht

Gebäude 21.02, Obergeschoss, Raum 52, Tel.: 0211 81-14999, Brigitte.Albrecht@hhu.de

Bitte besuchen Sie unsere Webseite für aktuelle Informationen:

www.hhu.de/psychologischeberatung

2.2 Psychologische Beratung (PSB) der Hochschule Düsseldorf

Die PSB bietet Studierenden der Hochschule Düsseldorf bei Studienschwierigkeiten und persönlichen Krisen Einzelgespräche oder Workshops & Trainings an. Mögliche Themen sind:

- Konflikt- und Krisensituationen
- Lern- und Arbeitsstörungen
- Prüfungsängste, Redeängste
- Zeitmanagement
- Partnerschaft
- Motivation- und Orientierungsprobleme
- Überforderung, Depression,
- Ängste oder psychosomatische Beschwerden
- Therapiewunsch
- Interkulturelle Beratung (auf Englisch)

Alle Angebote sind für die Studenten/innen der Hochschule Düsseldorf kostenlos und vertraulich.

Die Berater/innen unterliegen der Schweigepflicht.

Anmeldungen für die Einzelberatung erfolgen in der Regel per Email:

info.psb@hs-duesseldorf.de

Das Beraterteam:

Dirk Burba
Dipl.-Psychologe
Dipl.-Sportwissenschaftler
Tel.: 0211 4351 8135
dirk.burba@hs-duesseldorf.de

Marion Pahlen
Gestalttherapeutin (DVG) / HP (Psychotherapie)
Tel.: 0211 4351 8134
marion.pahlen@hs-duesseldorf.de

Die Einzelberatung findet überwiegend statt in unseren Räumlichkeiten im

SSC am Campus Nord
Hans-Böckler-Str.33 (3.OG)
40476 Düsseldorf

Zusätzlich gibt es die Möglichkeit am Campus Süd Beratungsgespräche bei Herrn Burba wahrzunehmen. Unser Büro dort befindet sich am

Campus Süd
Gebäude 23.31, Ebene 00, Raum 63
Universitätsstr. 1
40225 Düsseldorf

Alle Informationen finden Sie hier:

<http://www.hs-duesseldorf.de/psb>

2.3 Lernberatung und Bewältigung von Prüfungsangst – Beratungsangebot des AStA

Gruppen- und Einzelberatung, Coaching, Workshops und Lernberatung. Unterstützung in belastenden Prüfungs- und Studiensituationen durch Lernberatung und Bewältigung von Prüfungsangst.

Offene Sprechzeiten:

Jeden ersten Dienstag im Monat um 16.30 Uhr,
weitere Termine nach Vereinbarung.

Dipl.-Päd. Roland Bossong
Gebäude 25.23, Ebene U1, Raum 49
Tel.: 0211 17835806
Lernberatung@asta.hhu.de

2.4 PIA – Psychotherapeutische Institutsambulanz

Psychotherapeutische Institutsambulanz (PIA) der Heinrich-Heine-Universität Düsseldorf

Heinrich-Heine-Universität
Gebäude 23.03
Universitätsstr. 1
40225 Düsseldorf
Tel.: 0211 81-13529
Fax: 0211 81-14261
pia2@uni-duesseldorf.de

Leitung:

Prof. Dr. Reinhard Pietrowsky
Institut für Experimentelle Psychologie

<http://pia-duesseldorf.hhu.de/>

2.5 Psychiatrisch-psychotherapeutische Ambulanz

Psychiatrisch-psychotherapeutische Ambulanz am Universitätsklinikum Düsseldorf

Sprechzeiten:

Dienstag - Donnerstag: 08.00 - 13.00 Uhr und 14.00 - 16.00 Uhr
Freitag: 08.00 - 12.00 Uhr

Thorsten Nolting, Facharzt für Psychiatrie und Psychotherapie
Diplom-Psychologin Sonja Botterweck
Früherkennungszentrum (FEZ)
Psychosoziales Zentrum (PSZ) - LVR-Klinikum Düsseldorf
Kliniken der Heinrich-Heine Universität
Himmelgeister Straße 228
40225 Düsseldorf
Tel. 0211-922-3760 (Anmeldung)
Thorsten.Nolting@lvr.de
Sonja.Botterweck@lvr.de

Sprechzeiten:

Montag – Freitag

08.00 – 17.00 Uhr (nur nach Terminvereinbarung)

Ärztliche Leitung:

Univ. Prof. Dr. Wolfgang Gaebel

OÄ Dr. Birgit Janssen

Himmelgeister Straße 228

40225 Düsseldorf

Tel.: 0211 922-3500

Fax: 0211 922-3501

birgit.janssen@lvr.de

www.rk-duesseldorf.lvr.de

3. Berufseinstieg und Career Service

3.1 Career Service der Heinrich-Heine-Universität

Bei allen Fragen rund um den Berufseinstieg hilft der Career Service weiter.

Das alles finden Studierende, Doktorand/innen und Absolventen/innen beim Career Service:

- Tipps bei der Suche nach passenden Praktika, Nebenjobs und Einstiegsstellen nach dem Studium
- Übung von Vorstellungsgesprächen und -situationen
- Potentialanalysen zur Berufsfindung
- Bewerbungsmappenchecks und Bewerbungstrainings
- Exkursionen zu Arbeitgebern
- Zahlreiche direkte Unternehmenskontakte im Rahmen von Firmenpräsentationen, Seminaren, etc.
- Veranstaltungsdatenbank mit berufsrelevanten Veranstaltungen
- verschiedene Leitfäden für eine erfolgreiche Bewerbung zum Mitnehmen

Außerdem betreut der Career Service das Jobportal

www.stellenwerk-duesseldorf.de

(kostenlose uni-interne und private Anzeigenmöglichkeit).

Offene Beratung (ohne Terminvereinbarung):

Dienstag: 09.00 bis 11.00 Uhr Studierende in Masterstudiengängen und Promovend/innen

13.00 bis 17.00 Uhr Studierende in Bachelor- und Staatsexamensstudiengängen

Gebäude 16.11, 4. Etage, Räume 21, 22, 23

Tel.: 0211 81-10862

E-Mail: careerservice@hhu.de

Internet: www.hhu.de/careerservice

3.2 Career Service der Hochschule Düsseldorf

Der Career Service der Hochschule Düsseldorf bietet Ihnen neben der persönlichen Beratung zum Bewerbungsverfahren auch Workshops, verschiedene Veranstaltungen bei denen Sie direkt Kontakte zu Unternehmen knüpfen können sowie ein Karriereportal mit Stellenanzeigen auf seiner Internetseite.

Das Angebot des Career Service auf einem Blick:

- Beratung: Einzelberatung und offene Sprechstunden zu Themen wie Bewerbungsunterlagen, Interviewtraining, Assessment Center-Training, individuelle Bewerbungsstrategien.
- Veranstaltungen: „Bewerbungstage“ (Sommersemester), „Veranstaltungsreihe Countdown“ und „Unternehmenstag“ (Wintersemester) - Teil der Veranstaltungen sind Workshops zu Bewerbungsthemen, Unternehmenspräsentationen und Gespräche und Interviews mit Recruitern der Unternehmen.
- Webseite: Karriereportal mit aktuellen Stellenanzeigen für Jobs, Werkstudententätigkeiten und Praktika. Außerdem monatlich wechselnde Literaturtipps zu Karrierethemen und aktuelle News.

Für Fragen wenden Sie sich an Sabrina Guder-Pietsch, Koordination Career Service.

Hans-Böckler-Str.33 (3.OG)

40476 Düsseldorf

Tel.: 0211 4351-8133

career@hs-duesseldorf.de

www.hs-duesseldorf.de/careerservice

4. Schreibberatung der Philosophischen Fakultät

Die Schreibberatung bietet Studierenden aller Fachrichtungen der Philosophischen Fakultät Hilfe beim Verfassen wissenschaftlicher Arbeiten. Das Beratungsangebot richtet sich an Studierende aller Studienstufen.

Die Schreibberatung ist Anlaufstelle für u.a. folgende Themen:

- Arbeitstechniken
- Aufbau und Gliederung eines wissenschaftlichen Textes
- Feedback zu Geschriebenem
- Formale Gestaltung schriftlicher Arbeiten
- Formulierungsschwierigkeiten
- Literaturrecherche – systematisch und vollständig
- Schreibblockaden und Motivationsprobleme
- Stilistische und sprachliche Gestaltung
- Themenfindung und Erarbeitung einer wissenschaftlichen Problemstellung
- Zeitmanagement
- Zitierregeln

Auch wenn Ihr individuelles Anliegen hier nicht aufgeführt sein sollte, lohnt sich eine Nachfrage in der Schreibberatung.

Offene Sprechzeiten:

Dienstag: 16.00 - 18.00 Uhr, auch während der Semesterferien

Monika Beck M.A.

Geb.24.52 Ebene U1 Raum 24

anfrage@schreibberatung.info

www.schreibberatung.info

5. Studieren mit Kind / Familienberatung

5.1 Das Büro der Gleichstellungsbeauftragten

- Nothilfefonds für Studentinnen: vor allem weibliche Studierende, aber auch Studenten mit Kind, die unverschuldet in Not geraten und in finanziellen Schwierigkeiten sind

Zentrale Gleichstellungsbeauftragte

VD'in Dipl.-Ing. Sanda Grätz
Gebäude 16.11, Ebene 04, Raum 21
Tel.: 0211 81-11526
sandra.graetz@hhu.de
Sprechstunden nach Vereinbarung

Referentin der Gleichstellungsbeauftragten

Selma Gündogdu M.A.
Gebäude 16.11, Ebene 04, Raum 22
Tel.: 0211 81-11527
Selma.Guendogdu@hhu.de
Termine nach vorheriger Vereinbarung

Leitung des Geschäftszimmers

Dipl. Kffr., Dipl. Hdl. Helen Goslich
Koordination, Mittelbewirtschaftung
Gebäude 16.11, Ebene 04, Raum 22
Tel.: 0211 81-13886
Fax: 0211 81-15239
GSB@hhu.de

Informationen im Internet:

www.hhu.de/gleichstellung

5.2 Das Familienberatungsbüro der Heinrich-Heine-Universität

Das FamilienBeratungsBüro unterstützt Mitarbeiter/innen und Studierende der Heinrich-Heine Universität und der Universitätskliniken bei allen Fragen rund um die Vereinbarkeit von Familie und Beruf oder Studium.

Angeboten werden Kinderferienfreizeiten in Oster-, Sommer- und Herbstferien, Unterstützung bei der Suche nach Betreuungsplätzen, insbesondere auch in familiären Notfallsituationen.

Sprechzeiten:

Montag bis Freitag: 10.00 – 12.00 Uhr
14.00 - 16.00 Uhr

Und nach Vereinbarung

FamilienBeratungsBüro
Petra Wackers
Oliver Hartmann
Gebäude 16.11, Ebene 00, Raum 76
Universitätsstraße 1
40225 Düsseldorf
Tel.: 0211 81-10822
familienberatung@hhu.de
petra.wackers@hhu.de

www.hhu.de/familienberatung

Broschüre „Studieren mit Kind“:
www.hhu.de/SMK

VäterZeit

VäterZEIT bietet Beratung rund um das Thema Vaterschaft und Elternzeit. Darüber hinaus organisieren wir ZEITräume für Väter mit ihren Kindern. Das Angebot richtet sich an alle Väter der Heinrich-Heine-Universität und der Unikliniken.

FamilienBeratungsBüro
Oliver Hartmann
Gebäude 16.11, Ebene 00, Raum 76
Universitätsstraße 1
40225 Düsseldorf
Tel.: 0211 81-10528
familienberatung@hhu.de
oliver.hartmann@hhu.de

Weitere Informationen zu unseren Angeboten und Aktionen unter:
www.hhu.de/familienberatung

5.3 Das Familienbüro der HS Düsseldorf

Das Familienbüro der HS Düsseldorf berät und informiert Beschäftigte und Studierende werdende Eltern, Beschäftigte und Studierende mit Kind sowie zum Bereich der Pflege von Angehörigen. Das Familienbüro hat die Aufgabe die Vereinbarkeit von Familie und Hochschule zu unterstützen und zu fördern.

Ferner hat das Familienbüro einen betreuten Spielplatz ins Leben gerufen, die Rappelkiste. Hier können Beschäftigte und Studierende der HS Düsseldorf ihre Kinder im Alter von 0,5 Jahren bis 10 Jahren in Notfallsituationen für drei Stunden pro Tag betreuen lassen.

Zudem bietet das Familienbüro Ferienbetreuungen für Kinder (Alter sechs bis 12 Jahren) von Beschäftigten und Studierenden, in den Oster-, Sommer- und Herbstferien, an.

Das Familienbüro, in Zusammenarbeit mit dem AStA und Stuki, lädt zwei Mal pro Jahr zum Elternbrunch für Studierende mit Kind ein und veranstaltet einen regelmäßigen Kinderflohmarkt. Daneben besteht die Möglichkeit nach Voranmeldung an vier Terminen im Jahr in der Familienzeit, ausgefallene Aktivitäten mit der ganzen Familie zu erleben.

Offene Beratungszeiten

Dienstag und Donnerstag 10.45 Uhr - 11.15 Uhr und 13.30 Uhr - 14.00 Uhr
und nach Vereinbarung.

Die Rappelkiste ist Montag, Mittwoch und Donnerstag von 8.30 Uhr bis 16.30 Uhr, sowie nach Vereinbarung, geöffnet.

Um Voranmeldung wird ausdrücklich gebeten!

Kontakt:

Familienbüro HS Düsseldorf

Marie-Theres Reuter

Raum H 13

Josef Gockeln Str.13

40474 Düsseldorf Golzheim

Tel.: 0211 43-51508

Familienbuero@hs-duesseldorf.de

5.4 Servicestelle "stuki" für Studierende des Fachbereichs Sozial- und Kulturwissenschaften mit Kind

Die Servicestelle "stuki" dient als Anlaufstelle für Studierende des Fachbereichs Sozial- und Kulturwissenschaften mit Kind und soll die Familienfreundlichkeit des Fachbereichs stärken.

Ziele:

- Beratung für Studierende mit Kind
 - Finanzierung
 - Elternzeit & Elterngeld
 - Schwangerschaft während des Studiums
 - Mutterschutz
 - Wohnen mit Kind(ern)
 - Kinderbetreuung auf dem Campus
 - Netzwerke
- Angebote zur Vernetzung der Studierenden mit Kind
- familienfreundliche Gestaltung unseres Fachbereichs
- Verbesserung der Studienbedingungen für studierenden Eltern

Sprechstunde

Die aktuellen Öffnungs- und Sprechstundenzeiten entnehmen Sie bitte der Seite: <http://soz-kult.hs-duesseldorf.de/studium/stuki>

Dipl.-Soz.Päd. Vera Vorneweg

Gebäude 24.21, Ebene 04, Raum 72

Universitätsstr.1

40225 Düsseldorf

Tel.: 0211 4351 3443

stuki@hs-duesseldorf.de

5.5 Soziale Beratung des Studierendenwerks Düsseldorf

Der Soziale Dienst informiert Sie über die sozialen Leistungen des Studierendenwerks, führt persönliche Beratungen in schwierigen Lebenssituationen durch und ist erste Anlaufstelle für Fragen und Probleme rund ums Studium. Die Arbeit konzentriert sich im Wesentlichen auf die folgenden Themenschwerpunkte:

- Kinderbetreuung/Kindertagesstätten,
- Beratung und Unterstützung in finanziellen Notlagen,
- Hilfeleistung für behinderte und chronisch kranke Studierende,
- Psychologische Betreuung in Notsituationen,
- Beratung in sozialrechtlichen Fragen und
- Hilfestellung für ausländische Studierende, u.a. spezieller Versicherungsschutz.

Offene Sprechzeiten:

Montag und Donnerstag: 13.00 - 15.00 Uhr

Mittwoch: 09.00 - 12.00 Uhr

sowie nach vorheriger telefonischer Vereinbarung

Judith Weiskircher
Gebäude 21.12, Ebene 00, Raum 16
Universitätsstraße 1
40225 Düsseldorf
Tel.: 0211 81-15341
sozialdienste@stw-d.de

Offene Sprechzeiten:

Dienstag: 13.00 – 15.00 Uhr

Freitag: 10.00 – 12.00 Uhr

Katja Kwiatkowski
Tel.: 0211 81-15150

www.stw-d.de/Beratung/index.html

5.6 Kindertagesstätten des Studierendenwerks Düsseldorf

Das Studierendenwerk ist Träger von vier großen Kindertagesstätten, die sich alle erfolgreich zu Familienzentren zertifiziert haben.

Das Familienzentrum Campus als Verbund der drei Kindertagesstätten „Kleine Strolche“, „Abenteuerland“ und „Grashüpfer“ in Düsseldorf und das Familienzentrum Campus-Zwerge in Mönchengladbach bieten neben der Betreuungs- und Erziehungsarbeit für Kinder zusätzliche Beratungs- und Bildungsangebote für alle interessierten Familien rund um den Campus an. Die aktuellen Kurse und Angebote finden Sie auf der Internetseite des Studierendenwerks Düsseldorf.

Kindertagesstätte „Kleine Strolche“

Daniela Kuschel
Universitätsstraße 1a
Tel.: 0211 33-68250
kleinestrolche@stw-d.de

Öffnungszeiten:

Montag und Mittwoch bis Freitag: 07.30 - 17.30 Uhr
Dienstag: 07.30 - 16.00 Uhr

Besichtigung und Anmeldung ist jeden ersten und dritten Dienstag im Monat in der Zeit von 14.00 bis 15.00 Uhr möglich (telefonische Voranmeldung).

www.stw-d.de/Kindertagesstaetten/Kleine_Strolche.html

Kindertagesstätte „Grashüpfer“

Tanja van Schravendijk
Stoffeler Broich 57
40225 Düsseldorf
Tel.: 0211 81-14104
grashuepfer@stw-d.de

Öffnungszeiten:

Montag und Mittwoch bis Freitag: 07.30 - 17.30 Uhr
Dienstag: 07.30 - 16.00 Uhr

Besichtigung und Anmeldung nach telefonischer Terminvereinbarung.

www.stw-d.de/Kindertagesstaetten/Grashuepfer.html

Kindertagesstätte „Abenteuerland“

Sabine Niemeyer
Ernst-Abbe-Weg 50
40589 Düsseldorf
Tel.: 0211 75-99329
abenteuerland@stw-d.de

Öffnungszeiten:

Montag und Mittwoch bis Freitag: 07.30 - 17.30 Uhr
Dienstag: 07.30 - 15.30 Uhr

Besichtigung und Anmeldung jeden Dienstag 14.00 bis 15.00 Uhr.

www.stw-d.de/Kindertagesstaetten/Abenteuerland.html

Familienzentrum „Campus-Zwerge“

Elke Brockes
Rheydter Straße 265
41065 Mönchengladbach
Tel.: 02161 68-83972
campuszwerge@stw-d.de

Öffnungszeiten:

Montag und Mittwoch bis Freitag: 07.30 - 17.30 Uhr
Dienstag: 07.30 - 16.00 Uhr

Besichtigung und Anmeldung nach telefonischer Terminvereinbarung.

www.stw-d.de/Kindertagesstaetten/Campus_Zwerge.html

5.7 Der AStA der Heinrich-Heine-Universität

Elterndarlehen

Für Studentinnen, die ein Kind bekommen haben, gibt es die Möglichkeit, ein „Elterndarlehen“ zu beantragen. Dieses Darlehen stellt eine Unterstützung für die Beschaffung der Erstausrüstung dar.

Ein Rechtsanspruch besteht nicht. Anträge müssen persönlich im Sozialreferat eingereicht werden. Am besten ist es, sich im Sozialreferat zu informieren.

AStA der Heinrich-Heine-Universität

Sozialreferat

Universitätsstr. 1

40225 Düsseldorf

Gebäude 25.23, Ebene U1, Raum 48 (AStA Ebene)

Tel.: 0211 81-13283

www.asta.hhu.de/referate/sozialreferat

5.8 Der AStA der Hochschule Düsseldorf

Studentinnen, die ein Kind bekommen, haben die Möglichkeit, eine „Babybeihilfe“ zu beantragen. Dafür werden eine Geburtsurkunde des Kindes und die aktuelle Immatrikulationsbescheinigung (falls abweichend, auch die zur Geburt des Kindes) benötigt. Zusätzlich berät das Referat schon während der Schwangerschaft zu persönlichen Belangen, denn auch über weitere Hilfestellungen, zum Beispiel wie und unter welchen Voraussetzungen für das Kind Sozialhilfe sowie Eltern-, Kinder- und Wohngeld beantragt werden können.

AStA der Hochschule Düsseldorf

Referat Studieren mit Kind(ern)

Kontakt über HS-AStA-Büro

Tel.: 0211 45-1206

studierenmitkind@asta-fh-duesseldorf.de

www.asta-fh-duesseldorf.de/blog/informationen/studieren-mit-kind

5.9 Schwanger im Studium

5.9.1 Beratung des FamilienBeratungsBüros

Das FamilienBeratungsBüro steht studierenden Eltern beratend und unterstützend zur Seite.

Sprechzeiten:

Montag bis Freitag: 10.00 – 12.00 Uhr

14.00 - 16.00 Uhr

Und nach Vereinbarung

FamilienBeratungsBüro

Petra Wackers

Oliver Hartmann

Gebäude 16.11, Ebene 00, Raum 76

Universitätsstraße 1

40225 Düsseldorf

Tel.: 0211 81-10822
familienberatung@hhu.de
petra.wackers@hhu.de
www.hhu.de/familienberatung

5.9.2 Beratung des Studierendenwerks Düsseldorf

Der Soziale Dienst des Studierendenwerks Düsseldorf informiert schwangere Studentinnen und studierende Eltern über ihre Rechte, finanzielle Beihilfen sowie Betreuungseinrichtungen für Kleinkinder.

Offene Sprechzeiten:

Montag und Donnerstag: 13.00 - 15.00 Uhr

Mittwoch: 09.00 - 12.00 Uhr

sowie nach vorheriger telefonischer Vereinbarung

Judith Weiskircher
Gebäude 21.12, Ebene 00, Raum 16
Universitätsstraße 1
40225 Düsseldorf
Tel.: 0211 81-15341
sozialberatung@stw-d.de

www.stw-d.de/Kindertagesstaetten/Schwanger_im_Studium.html

6. Internationales

6.1 *International Office*

Das International Office unterstützt Hochschulleitung, Verwaltung, Fakultäten und Institute bei der Einrichtung und Pflege internationaler Beziehungen. Es arbeitet gemeinsam mit dem Prorektorat an der strategischen Internationalisierung der HHU. Es unterstützt Erasmus- und Austauschstudierende sowie Stipendiaten/innen aus dem Ausland bei der Organisation ihres Aufenthaltes in Düsseldorf, u.a. über den International Student Orientation Service (iSOS). Das International Office organisiert ein Kulturprogramm für alle Studierende der HHU und macht Angebote im Bereich „Internationalisation at home“. Es berät Studierende der HHU zu Fragen eines Auslandsaufenthaltes (Studium, Praktikum). Es vergibt Stipendien an deutsche und ausländische Studierende. Last but not least prüft und überwacht es die finanztechnische Abwicklung von Projekten (v.a. DAAD) der Fakultäten.

www.hhu.de/internationales

6.1.1 Angebote für deutsche und internationale Studierende der HHU

Beratung zu Studium und Praktikum im Ausland, Übersee HHU Mobility Grants (Stipendien für Auslandsaufenthalte)

Gruppensprechstunde:

jeden 2. und 4. Mittwoch im Monat 10.10 bis 10.40 Uhr

Gebäude 21.02. Raum 00.30

Individualberatung (Voraussetzung: vorherige Teilnahme an Gruppensprechstunde):

Bitte bei der Infotheke melden und eine Wartenummer ziehen!

Montag 11.00 - 12.00 Uhr

Dienstag, Donnerstag: 10.00 - 12.00 Uhr

Frau Renate Thamm

Gebäude 21.02. (Studierenden Service Center)

Tel.: 0211 81-15364

Fax: 0211 81-11334

outgoings-uebersee@hhu.de

www.hhu.de/auslandsstudium

Beratung zu Erasmus-Studium und Studienaufenthalten in Europa

Gruppensprechstunde:

jeden 1. und 3. Mittwoch im Monat 10.10 bis 10.40 Uhr

Gebäude 21.02. Raum 00.30

Individualberatung (Voraussetzung: vorherige Teilnahme an Gruppensprechstunde):

Bitte bei der Infotheke melden und eine Wartenummer ziehen!

Montag und Donnerstag: 14.00 - 16.00 Uhr

Mittwoch: 11.00 - 12.00 Uhr

Frau Sabrina Sandmann

Gebäude 21.02. (Studierenden Service Center)

Tel.: 0211 81-10220

Fax: 0211 81-11334

outgoings-europa@hhu.de

www.hhu.de/auslandsstudium

Beratung zum Erasmus-Praktikum

Die aktuellen Sprech- und Beratungszeiten entnehmen Sie bitte der Homepage.

Frau Chiara Pomi
Gebäude 21.02. (Studierenden Service Center)
Tel.: 0211 81-03041
Fax: 0211 81-11334
auslandspraktika@hhu.de
www.hhu.de/auslandspraktika

Zertifikat Interkulturelle Kompetenz

Das Zertifikat Interkulturelle Kompetenz wird von Studium Universale in Zusammenarbeit mit dem International Office vergeben. Es bescheinigt den Studierenden internationale Erfahrungen, Teilnahme an Sprachkursen und interkulturellen Trainings sowie das Engagement bei der Integration von Kommilitonen/innen aus dem Ausland
www.hhu.de/interkulturelle-kompetenz

Buddy-Programm "Mate-for-you"

Das Buddy-Programm "Mate-For-You" schafft internationale Begegnungen unter Studierenden, indem es einen Studierenden aus dem Ausland im ersten oder zweiten Semester (*World-Mate*) mit einem/einer deutschen Kommilitonen/Kommilitonin (*Home-Mate*) zusammenbringt.

N.N. / Herr Andreas Jentsch/ Frau Antonia Polduwe
mate-for-you@hhu.de
www.hhu.de/mate-for-you

Kulturprogramm (bis Dezember 2015)

Das Kulturprogramm steht sowohl Studierenden aus dem Ausland als auch (seit 2013) deutschen Studierenden offen.

Persönliche Anmeldung für Veranstaltungen:

Dienstag und Donnerstag: 12.00 - 14.00 Uhr (während des Semesters)
Gebäude 21.02. (Studierenden Service Center) Foyer

Herr Dr. Torsten Enge / Herr Seydou Touré
Tel.: 0211 81-15730 / -14951
Fax: 0211 81-11334
kulturprogramm@hhu.de
www.kultur.hhu.de

6.1.1 Angebote für internationale Studierende der HHU (degree-seeking und non-degree-seeking)

Welcome Guide „Feel at home!“ auf Deutsch und Englisch

Der Welcome Guide enthält Informationen zu Vorbereitung, Anreise aus dem Ausland, Studienstart und viel Wissenswertes für Studieninteressierte und Studienanfänger/-innen aus dem Ausland.

N.N.
Gebäude 21.02. (Studierenden Service Center)
Tel.: 0211 81-14744
Fax: 0211 81-11334
www.hhu.de/feel-at-home

Studienabschlussstipendium für Studierende aus dem Ausland

Beratung zu und Abgabe von Anträgen auf ein Studienabschlussstipendium :

Bitte bei der Infotheke melden und eine Wartenummer ziehen!

Dienstag: 11.00-13.00 Uhr (nur persönlich)

Frau Monika Lent-Öztürk
Gebäude 21.02. (Studierenden Service Center)
Tel.: 0211 81-10726
Fax: 0211 81-11334
exchange-students@hhu.de

Tutorien für Studierende aus dem Ausland

N.N.
Gebäude 21.02. (Studierenden Service Center)
Tel.: 0211 81-14744
Fax: 0211 81-11334
io-tutorien@hhu.de
www.hhu.de/io-tutorien

Facebook & Social Media

Die Facebook-Seite des International Office richtet sich an internationale Studieninteressierte und Studierende aus dem Ausland.

<http://facebook.com/HHU.international>

N. N. www.hhu.de/io-socialize

Leitung des International Office

Frau Dr. Anne Gellert
Gebäude 21.02. (Studierenden Service Center)
Tel.: 0211 81-14107
Fax: 0211 81-11334
gellert@hhu.de

6.2 iSOS – International Student Orientation Service

Studierende beraten internationale Studierende zu Studienstart und Leben in Düsseldorf.

Sprechzeiten:

Montag: 09:00 – 12.30 Uhr

Dienstag: 09.00 – 13.00 Uhr (Beratung zu vertraulichen Themen nach vorheriger Terminvereinbarung)

Dienstag: 16.00 – 18.00 Uhr

Mittwoch,
Donnerstag,
Freitag 9:00 – 12.00 Uhr und 14.00 - 17 Uhr

iSOS
Gebäude 21.02. (Studierenden Service Center)
Tel.: 0211 81-11582
Fax: 0211 81-11334
isos@hhu.de
www.hhu.de/isos

6.3 Studierendenwerk Düsseldorf - Internationales

Das Studierendenwerk Düsseldorf organisiert vielseitige Veranstaltungen zur Förderung des internationalen Austausches und der kulturellen Interessen. Hierzu gehören internationale Studierendenaustauschprogramme (CROUS Nantes und Technische Universität Warschau), Theaterprojekte, Ausstellungen, Exkursionen, kulturelle Veranstaltungsreihen und Lesungen. Außerdem unterstützt das Studierendenwerk Studierende, die als Tutorinnen und Tutoren in den Wohnanlagen Projekte planen.

Studentenwerk Düsseldorf
Internationales/Kultur
Milan Grigull
Gebäude 21.12, Ebene 00, Raum 09
Universitätsstraße 1
40225 Düsseldorf
Tel.: 0211 81-15083
interkult@stw-d.de

www.stw-d.de/Internationales/Kultur.html

7. Finanzierung

7.1 Das Büro der Gleichstellungsbeauftragten

(siehe auch: 5.1)

- Nothilfefonds für Studentinnen: vor allem weibliche Studierende, aber auch Studenten mit Kind, die unverschuldet in finanzielle Not geraten sind

Zentrale Gleichstellungsbeauftragte

VD'in Dipl.-Ing. Sanda Grätz
Gebäude 16.11, Ebene 04, Raum 21
Tel.: 0211 81-11526
sandra.graetz@hhu.de

Sprechstunde:
nach Vereinbarung

Referentin der Gleichstellungsbeauftragten

Selma Gündogdu M.A.
Gebäude 16.11, Ebene 04, Raum 22
Tel.: 0211 81-11527
Selma.Guendogdu@hhu.de

Termine:
vorheriger Vereinbarung

7.2 Förderung nach dem BAföG

Persönliche Sprechzeiten:

Montag: 10.00 - 13.00 Uhr
Dienstag: 13.00 - 15.00 Uhr
Donnerstag: 10.00 - 13.00 Uhr

Telefonische Sprechzeiten:

Dienstag und Freitag: 10.00 - 12.00 Uhr
sowie nach vorheriger telefonischer Terminvereinbarung

Ansprechpartner nach Förderungsnummer siehe hier:
<http://www.stw-d.de/Finanzierung/Kontakt.php>

Die BAföG-Anträge sind auch beim **Info-Point** erhältlich.

Studierendenwerk Düsseldorf
Amt für Ausbildungsförderung (BAföG)
Gebäude 21.12, Ebene 01
Universitätsstraße 1
40225 Düsseldorf
Tel.: 0211 81-13381
bafoegamt@stw-d.de
www.stw-d.de/Finanzierung/BAfoeG.html

Info-Point des Studierendenwerks Düsseldorf

- BAföG-Anträge
- Antragsformulare
- Beglaubigungen
- Auskünfte zu allen Angeboten des Studierendenwerks
- Vermittlung von Ansprechpartnerinnen und Ansprechpartnern
- Internationaler Studierendenausweis (ISIC)

Sprechzeiten:

Montag – Donnerstag: 8.00 - 16.30 Uhr

Freitag: 8.00 - 15.00 Uhr

Frau Bönsch

Gebäude 21.12, Ebene 00

Tel.: 0211 81-15777

Fax: 0211 81-15778

info@stw-d.de

www.stw-d.de/Service/Info-Point.html

7.3 Finanzierungsberatung des Studierendenwerks

Das Studierendenwerk bietet eine Finanzierungsberatung an:

- Mit welchen Ausgaben habe ich während des Studiums zu rechnen?
- Ist meine Budgetplanung realistisch?
- Welche weiteren Finanzierungshilfen gibt es?
- Welche Darlehensangebote passen zu meinem Finanzierungsbedarf?

Sprechzeiten:

Montag und Mittwoch: 10:00 - 12:00 Uhr

Dienstag und Donnerstag: 14.00 – 16.00 Uhr

sowie nach vorheriger telefonischer Vereinbarung

Sven Kolberg

Gebäude 21.12

Universitätsstraße 1

40225 Düsseldorf

Tel.: 0211 81-13378

Fax: 0211 81-15778

finanzierungsberatung@stw-d.de

www.stw-d.de/Beratung/Studienfinanzierung.html

DAKA-Darlehen

Sprechzeiten:

Mittwoch: 10.00 - 12.00 Uhr

sowie nach vorheriger telefonischer Vereinbarung

Heike Raupach

Gebäude 21.12, Ebene 00, Raum 07

Universitätsstraße 1

40225 Düsseldorf

Tel.: 0211 81-13381

Fax: 0211 81-12383

daka@stw-d.de

www.stw-d.de/Finanzierung/DAKA-Darlehen_Index.html

7.4 Beratung des AStA

7.4.1 Der AStA der Heinrich-Heine-Universität

Das Sozialreferat steht den Studierenden in vielen Lebenslagen mit einem weiten Spektrum an Beratungs- und Unterstützungsangeboten zur Seite:

- Finanzierungs-/Stipendienberatung
- Rückerstattung des Semesterticketbeitrags allgemein
- Rückerstattung des Semesterticketbeitrags wegen sozialer Bedürftigkeit
- Elterndarlehen
- Begleitung zu Behörden (Ausländeramt, Universitätsverwaltung, etc.)
- Vorträge zum Thema Studienorganisation und Finanzierung
- Haushalt-, Budget- und Schuldnerberatung
- Beratung durch den Mieterverein
- kostenlose Rechtsberatung
- kostenlose Steuerberatung

AStA der Heinrich-Heine-Universität

Sozialreferat

Gebäude 25.23, Ebene U1, Raum 48 (AStA Ebene)

Tel.: 0211 81-13283

sozialreferat@asta.hhu.de

Öffnungszeiten siehe unter:

www.asta.hhu.de/referate/sozialreferat

7.4.2 Der AStA der Hochschule Düsseldorf

Studierende, die Fragen zu BAföG, zur Studienfinanzierung, Wohnungssuche und studentischen Krankenversicherung haben, können sich an das Sozialreferat der HS Düsseldorf wenden.

AStA-Büro

Georg-Glock-Str. 15

40474 Düsseldorf

Tel.: 0211 451206

soziales@asta-fh-duesseldorf.de

Fachschaftsrat Sozial- und Kulturwissenschaften

Tel.: 0211 81-14612

- Fragen zum Thema BAföG, studentischer Krankenversicherung, Jobben und sonstiger allgemeiner Studienfinanzierung
- AStA-Darlehen
- Juristische Erstberatung: Rechtsanwalt Robert Altenhoff (www.aba-velbert.de) bietet regelmäßig eine Sprechstunde mit kostenloser juristischer Erstberatung an.

www.asta-fh-duesseldorf.de

7.5 Zentrale Stipendienstelle

Die HHU bietet ihren Studierenden eine Vielzahl von unterstützenden Stipendienprogrammen an. Es werden praktisch alle Bereiche der Hochschule abgedeckt mit Stipendien für:

- Studienanfänger/innen
- Studierende in höheren Semestern
- Auslandssemester
- Fachspezifische Stipendien
- Graduiertenstipendien u.v.m.

Stipendien-Sprechstunde im Studierenden Service Center:

Mittwochs von 12:00 -16:00 Uhr

www.hhu.de/stipendien

Besonders erfolgreich sind wir im Programm „**Chancen nutzen**“ – **das Deutschlandstipendium an der HHU**, welches sich an leistungsstarke Studienanfänger/innen und Studierende aller Fakultäten richtet. Mit diesem Förderprogramm bieten wir ca. 1% der Studierenden eine finanzielle Förderung in Höhe von 300,-€.

Ansprechpartner:

Team der zentralen Stipendienstelle

Telefon: 0211 81-1 25 89 und 81-1 53 50

stipendien@hhu.de

Sachbearbeitung

Melanie Nohroudi

Telefon: 0211 81-1 54 25

melanie.nohroudi@hhu.de

Stipendien für Auslandsaufenthalte und -praktika (s. 6.1 *International Office*)

8. Rechtsberatung

8.1 Rechtsanwalt des AStA

Durch die im zweiwöchigen Takt stattfindende Sprechstunde des Rechtsanwalts Herrn Grebe bietet der AStA eine für Studierende der HHU und HSD kostenlose Rechtsberatung an.

Die Termine sind zu finden im Sprechzeitenkalender des Sozialreferats.

<http://asta.uni-duesseldorf.de/referate/sozialreferat/sprechzeiten/>

Eine persönliche oder telefonische Anmeldung während der Sprechzeiten des Sozialreferates ist unbedingt notwendig.

8.2 Rechtsberatung durch Jurastudierende

Über ein Internetformular (www.jura.hhu.de/hilfe) können alle rechtlichen Fragen mit einem Umfang von 800 € oder weniger zur Bearbeitung eingereicht werden. Von Streitigkeiten mit dem Vermieter oder Arbeitgeber über Probleme mit der letzten Urlaubsreise bis hin zu kleineren Bußgeld- und Strafsachen (Urheberrechtsverstöße, Schwarzfahrten) wird ein breites Spektrum abgedeckt. Nicht bearbeitet werden Fragen aus dem Steuerrecht, Fragen von existenzieller Bedeutung (Unterhaltsrecht, Sorgerecht, Aufenthaltsrecht) und gerichtliche Verfahren. Die Studentinnen und Studenten der Juristischen Fakultät beraten dabei per Internet (eMail) telefonisch oder schriftlich, entwerfen Briefe und unterstützen bei Gesprächen. Sie werden dabei durch erfahrene Juristen (Professoren und Anwälte) mit Befähigung zum Richteramt angeleitet. Jeder Fall wird vorab auf die Tauglichkeit für eine studentische Beratung überprüft; zudem kann die Annahme im Einzelfall aus Kapazitätsgründen scheitern.

www.jura.hhu.de/hilfe

9. Studierende mit Behinderung und chronischer Erkrankung

9.1 *Beratungsstelle des Studierendenwerks Düsseldorf*

Beratungsstelle des Studierendenwerks Düsseldorf für behinderte und chronisch kranke Studierende

Allgemeine Beratung für Studieninteressierte mit Behinderung oder chronischer Erkrankung, Informationen zur Wahl des Studienortes, Unterstützung bei der Studienplanung, Informationen und Unterstützung bei der Beantragung von Hilfsmitteln, Informationen und Beratung zu Stipendien, Nachteilsausgleichen im Studium und bei Prüfungen, Initiierung von Kontakten etc.

Sprechzeiten:

Jeden zweiten, dritten und vierten Mittwoch im Monat: 09.00 - 14.00 Uhr
sowie weitere Termine nach vorheriger Vereinbarung

Dr. Roland Schmiedel
Gebäude 21.12, Ebene 00, Raum 06
Tel.: 0211 81-11323
schmiedel@stw-d.de

www.stw-d.de/Beratung/Behinderte_Studierende.html

9.2 *Beauftragter für Studierende mit Behinderung und chronischer Erkrankung der HHU (BBSt)*

Beratung und Hilfe bei behinderungs- oder erkrankungsbedingten Einschränkungen im Studium, Nachteilsausgleiche in Prüfungssituationen, Unterstützung bei psychischen Problemen.

Univ. - Prof. Dr. med. Matthias Franz
Klinisches Institut für Psychosomatische Medizin und Psychotherapie
Universitätsklinikum Düsseldorf
Gebäude 15.16
Moorenstraße 5
40225 Düsseldorf

Sprechzeiten:

Termine über die Beratungsstelle des Beauftragten

Beratungsstelle des Beauftragten

In der Beratungsstelle wird in vertraulichen Gesprächen gemeinsam erörtert, welche Hilfestellung Sie benötigen, wie die Unterstützung durch den Beauftragten und seine Mitarbeiter/innen aussehen kann oder an wen sie sich weiterführend wenden können. Darüber hinaus sind persönliche Assistenzen im Universitätsalltag (Literaturbeschaffung, Umsetzungsarbeiten, Mobilitätshilfen auf dem Campus etc.) möglich.

Öffnungszeiten:

Montag bis Freitag: 09:00 - 12:00 Uhr
13:00 - 16:00 Uhr

Offene Sprechstunden (ohne Termin):

Montag: 15:00 - 17:00 Uhr (SSC, Gebäude 21.02, U1, Raum 1)

Donnerstag: 10:00 - 12:00 Uhr (Büro der Beratungsstelle, Gebäude 25.22.00.60)

Termine außerhalb der offenen Sprechstunden nach Vereinbarung

Ansprechpartner/innen

Katja Will (Sozialarbeiterin B.A.)

Leitung der Beratungsstelle und Beratung

Djatougbe Agbemegna (Sozialarbeiterin B.A.)

Beratung und Assistenz

Franziska Eibach (Sozialarbeiterin)

Beratung und Assistenz

Maya Voß (student. Mitarbeiterin)

Assistenz und Medien

Majida Dere (student. Mitarbeiterin)

Assistenz und IT

Gebäude 25.22, Ebene 00, Raum 60

Tel.: 0211 81-15 801

Mobil (Sozialarbeiter/in):

0172 20 93 91- 8

Mobil (student. Mitarbeiter/in):

0172 20 93 91- 4

E-Mail (Sozialarbeiter/in):

bbst@uni-duesseldorf.de

E-Mail (student. Mitarbeiter/in):

shk.bbst@uni-duesseldorf.de

www.hhu.de/bbst

Informationsmaterialien:

Flyer

http://www.uni-duesseldorf.de/home/fileadmin/redaktion/BBST/Dokumente/BBSt_Faltblatt.pdf

Broschüre „Studieren ohne Behinderung“

[http://www.uni-](http://www.uni-duesseldorf.de/home/fileadmin/redaktion/BBST/Dokumente/Leitfaden_neu_2014.pdf)

[duesseldorf.de/home/fileadmin/redaktion/BBST/Dokumente/Leitfaden_neu_2014.pdf](http://www.uni-duesseldorf.de/home/fileadmin/redaktion/BBST/Dokumente/Leitfaden_neu_2014.pdf)

Empfehlungen für Lehrende und Mitarbeiter/innen der Heinrich-Heine-Universität

[http://www.uni-](http://www.uni-duessel-dorf.de/home/fileadmin/redaktion/Oeffentliche_Medien/BBST/Didaktikleitfaden_Mail_Stand_April_2015.pdf)

[duessel-](http://www.uni-duessel-dorf.de/home/fileadmin/redaktion/Oeffentliche_Medien/BBST/Didaktikleitfaden_Mail_Stand_April_2015.pdf)

[dorf.de/home/fileadmin/redaktion/Oeffentliche_Medien/BBST/Didaktikleitfaden_Mail_Stand_April_2015.pdf](http://www.uni-duessel-dorf.de/home/fileadmin/redaktion/Oeffentliche_Medien/BBST/Didaktikleitfaden_Mail_Stand_April_2015.pdf)

9.3 CAMPUS BARRIERE FREI (CBF)

Campus Barriere Frei (kurz: CBF) ist eine Interessensgruppe für Studierende mit Behinderung oder chronischer Erkrankung an der Heinrich-Heine-Universität Düsseldorf, die sich aktiv für die Verbesserung der Studiensituation einsetzt. CBF geht auf eine Gründungsinitiative dreier ehemaliger Studenten der HHU zurück. Begleitet werden die Treffen heute von den Beratern und Beraterinnen der Beratungsstelle des BBSt (HHU), der Arbeitsstelle Barrierefreies Studium (HS), der Behindertenberatung des Studentenwerks und dem Referat für Barrierefreiheit des AstA.

Die Gruppe bietet ein offenes Forum für den Austausch von Erfahrungen. Jede/r, die/der sich für die Belange von Studierenden mit Behinderung und chronischer Erkrankung einsetzen möchte, ist herzlich willkommen.

Die Gestaltung der Abende orientiert sich vor allem an den Vorschlägen der Studierenden. Darüber hinaus laden wir gelegentlich Referenten ein, die über Themen wie Nachteilsausgleiche, Praktikumsmöglichkeiten und Berufseinstieg informieren.

Termine der CBF-Treffen sind folgender Internetseite zu entnehmen:

www.hhu.de/bbst

Kontakt über die Beratungsstelle des BBSt

bbst@uni-duesseldorf.de

oder über den Berater des Studentenwerks Düsseldorf

sozialberatungen@stw-d.de

10. Studierendengemeinden

10.1 ESG – Evangelische Studierenden Gemeinde

Die ESG ist eine Einrichtung der evangelischen Kirche. Sie bietet Seelsorge an und richtet sich mit Veranstaltungen, Gottesdiensten und Festen an alle Studierende und Angehörige der Hochschulen. Die Räume der ESG liegen in Campusnähe, das Café Atempause auf dem Uni-Campus. Das ESG-Wohnheim befindet sich im Norden Düsseldorfs.

Die ESG berät und begleitet internationale Studierende jeglicher Herkunft und Religion. Gemeinsame Aktivitäten ermöglichen den Austausch zwischen internationalen und deutschen Studierenden. Unter bestimmten Bedingungen ist eine finanzielle Förderung für Studierende aus „Entwicklungsländern“ möglich.

Das aktuelle Programm unter www.esg-duesseldorf.de

PfarrerIn Prof. Dr. Nicola Stricker
nicola.stricker@ekir.de

Beratung für internationale Studierende
Sozialarbeiterin Renate Dörner
renate.doerner@ekir.de

ESG-Büro
Johannes-Weyer-Str. 7
40225 Düsseldorf
Tel.: 0211 346268
esg@uni-duesseldorf.de

Evangelisches Studierenden-Wohnheim
Graf-Recke- Str. 209 b
Barbara Reiter
eswh-duesseldorf@ekir.de

10.2 KHG – Katholische Hochschulgemeinde

Die Katholische Hochschulgemeinde (KHG) ist ein Treffpunkt für Studierende aller Düsseldorfer Hochschulen und Fachrichtungen. Unsere Türe steht allen Hochschulangehörigen offen: Studierenden wie Lehrenden. Sie kommen hier zusammen, um Gemeinschaft und Glauben zu erleben, Gottesdienst zu feiern oder einfach Leute zu treffen.

Wir bieten Raum, sich mit aktuellen Themen aus dem Studienalltag, Gesellschaft, Kultur, Wissenschaft und Religion auseinanderzusetzen.

Das Programm ist zu finden unter: www.khg-duesseldorf.de und Facebook: www.facebook.com/khg.duesseldorf

Darüber hinaus bieten wir

- Beratungsgespräche
- Seelsorgespräche
- geistliche Begleitung
- Sakramentenvorbereitung
- finanzielle Unterstützung in Notlagen

Für alle Gespräche besteht Vertraulichkeit gegen über Dritten.

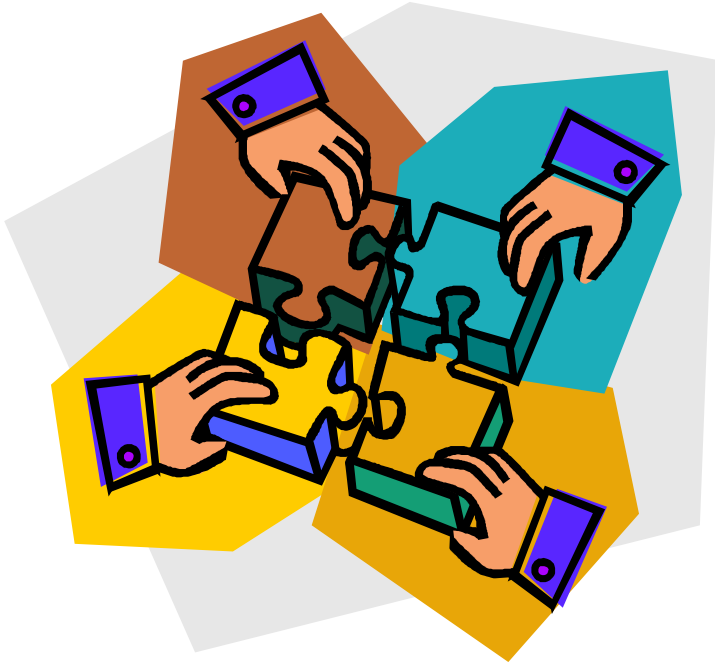
Sprechzeiten:

nach vorheriger Vereinbarung

Tel.: 0211 934920

kontakt@khg-duesseldorf.de

Jürgen Hünten (Pfarrer)
Peter Stamm (Gemeindereferent)
Merowingerstr. 170
40225 Düsseldorf



Wir freuen uns über Aktualisierungen und Korrekturen:
Şükrü Macit
suekrue.macit@hhu.de

Herausgeber: Studierendenservice der
Heinrich-Heine-Universität Düsseldorf
Universitätsstr. 1
Gebäude 21.02
40225 Düsseldorf
studierendenservice@hhu.de