

Im Kernfachstudiengang ist eine Kombination aus einem Kernfach (KF) und einem (anderen*) Ergänzungsfach (EF) notwendig.
*Ausnahme: Romanistik

	KF	EF
Anglistik und Amerikanistik	ja	ja
Germanistik	ja	ja
Geschichte	ja	ja
Jiddische Kultur, Sprache und Literatur	nein	ja
Jüdische Studien	ja	ja
Kommunikations- und Medienwissenschaft	nein	ja
Kunstgeschichte	ja	ja
Linguistik	nein	ja
Modernes Japan	ja	ja
Musikwissenschaft	nein	ja
Philosophie	ja	ja
Politikwissenschaft	nein	ja
Romanistik	ja	ja
Soziologie	nein	ja

Fakten

Fakultät	Philosophische Fakultät
Abschluss	Bachelor of Arts [B.A.]
Regelstudienzeit	6 Semester
Studienstart	Wintersemester
Zulassungsvoraussetzungen	zulassungsbeschränkt [Orts-NC]
Bewerbung	www.hhu.de/ortsnc
Bewerbungsfrist	15. Juli

Info-Video
www.hhu.de/humeinstudium

Master-Studiengänge
www.hhu.de/studienangebot




Studierenden Service Center Gebäude 21.02

Universitätsstrasse 1, 40225 Düsseldorf

Telefon 0211 81-12345
E-Mail studierendenservice@hhu.de



Information und Beratung www.hhu.de/studieninteressierte
Studiengänge an der HHU www.hhu.de/studienangebot
Auslandsaufenthalt www.hhu.de/internationales

 Studierendenservice HHU
 ssc_hhu
 ssc_hhu

Kunstgeschichte

**Bachelor
of Arts**

Ansprechpartner*innen im Fach

Fachstudienberatung

Prof. Dr. Jürgen Wiener
Gebäude 23.31, Ebene 02, Raum 65
Telefon +49 211 81-11327
E-Mail juergenwiener@yahoo.de

www.kunstgeschichte.hhu.de

 [kunstgeschichte.hhu](https://www.instagram.com/kunstgeschichte.hhu)

 **Institut für Kunstgeschichte an der HHU**

Fachschaft

Gebäude 23.31, Ebene 02, Raum 31
E-Mail fskunstg@phil-fak.uni-duesseldorf.de

www.kunstgeschichte.hhu.de/institut/fachschaft

Fotos: © HHU/Ivo Mayr (1)

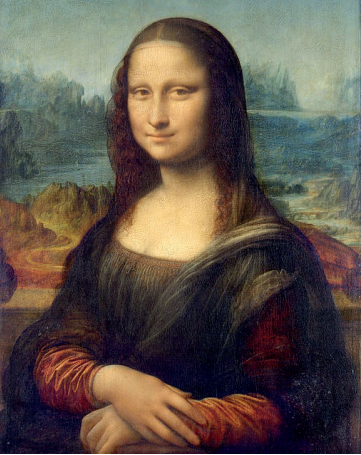
© C2RMF: Galerie de tableaux en très haute définition:
image page Wikimedia Commons (2l)

© Jeff Koons @Alfredte Wikimedia Commons (2r)

Stand: 04/2023

Aktuellste Infos und Fristen: www.hhu.de/studienangebot





Studienverlauf

Semester	Module			
1. und 2. Studienjahr	BASISMODUL I Wissenschaftlich einführende kunstgeschichtliche Studien: Spätantike und Mittelalter	BASISMODUL II Wissenschaftlich einführende kunstgeschichtliche Studien: Renaissance bis frühe Moderne	BASISMODUL III Wissenschaftlich einführende kunstgeschichtliche Studien: Moderne bis Gegenwart	BASISMODUL IV Regionalwissenschaftliche und praxisbezogene Studien
	1 Seminar zur Methoden- und Formenlehre [2 SWS] [1 AP/7 CP]	1 Seminar zur Methoden- und Formenlehre [2 SWS] [1 AP/7 CP]	1 Seminar zur Methoden- und Formenlehre [2 SWS] [1 AP/7 CP]	1 Übung zur Kunst im Rheinland [2 SWS] [2 CP]
	1 Vorlesung [2 SWS] [2 CP]	1 Vorlesung [2 SWS] [2 CP]	1 Vorlesung [2 SWS] [2 CP]	1 Praxisbezogene Übung [2 SWS] [2 CP]
	1 Basisseminar [2 SWS] [1 AP/7 CP]	1 Basisseminar [2 SWS] [1 AP/7 CP]	1 Basisseminar [2 SWS] [1 AP/7 CP]	1 Übung Wissenschaftliches Arbeiten [2 SWS] [2 CP]
				1 Übung vor Originalen mit Exkursion [4 Tage] [4 CP]
	[16 CP]	[16 CP]	[16 CP]	1 Praktikum [mind. 8 Wochen] [8 CP]
Abschlussjahr	AUFBAUMODUL I Wissenschaftlich vertiefte kunstgeschichtliche Studien I		AUFBAUMODUL II Wissenschaftlich vertiefte kunstgeschichtliche Studien II	
	1 Aufbauseminar mit methodischer und sächlicher Spezialisierung [2 SWS] [1 AP/2 CP]		1 Aufbauseminar mit methodischer und sächlicher Spezialisierung [2 SWS] [1 AP/2 CP]	
	1 Vorlesung mit methodischer und sächlicher Spezialisierung [2 SWS] [1 AP/2 CP]		1 Vorlesung mit methodischer und sächlicher Spezialisierung [2 SWS] [1 AP/8 CP]	
	[11 CP]		[10 CP]	
	Bachelorarbeit (30-50 Seiten) [12 CP]		[9 CP]	
Gesamt: 126 CP im Kernfach mit Wahlpflichtbereich 54 CP im Ergänzungsfach				

„Kunst wird erst dann interessant, wenn wir vor irgendetwas stehen, das wir nicht gleich restlos erklären können.“ Christoph Schlingensief

Der Bachelorstudiengang Kunstgeschichte vermittelt auf einer breiten Basis von Modulen mit unterschiedlichen Lehrformaten ein fundiertes Kernwissen im Bereich Kunstgeschichte. Überblicksseminare zu Methoden und Formen in der Kunstgeschichte, die das gesamte Epochenpektrum von der Spätantike bis zur Gegenwart abdecken, werden durch thematisch tiefer greifende Vorlesungen, Basisseminare und praktisch orientierte Übungen sowie Exkursionen ergänzt.

Im Fach Kunstgeschichte erforschen wir die Werkprozesse, Gestaltungsformen, Bedeutungen, Funktionen, Kontexte (historisch, ideell, politisch, sozial, institutionell, individuell), Materialien und Techniken von Kunstwerken. Aspekte der Kunsttheorie, der Rezeptionsgeschichte und der Geschichte der eigenen Disziplin sind für uns ebenso relevant wie die visuellen Kulturen der neuen (Bild-)Medien sowie die ästhetisch gestaltete Umwelt unserer pluralistischen Gesellschaft.

Die praxisbezogenen Studienbestandteile in Form von Übungen, Projektseminaren und einem zweimonatigen Praktikum erleichtern den Übergang ins Berufsleben. Auf mehrtägigen Studienreisen wird ein tiefgreifendes Verständnis für die Komplexität von Kunstsituationen

in Städten oder Kunstlandschaften vermittelt. Neben Exkursionen werden Auslandsaufenthalte gefördert und aktuelle Berufsfelder präsentiert. Kooperationen mit zahlreichen renommierten Museen und Institutionen in einem der dichtesten Kulturräume Europas ermöglichen spannende Begegnungen mit Expert*innen, inspirierende Fachtagungen und außergewöhnliche Forschungs- und Ausstellungsprojekte.

Die Berufsfelder für Kunsthistoriker*innen sind weit gefächert: Museen, Galerien, Kunstvereine, Kulturämter, Denkmalpflege, PR-Agenturen, Kulturmanagement, Versicherungsunternehmen, Werbeagenturen und vieles mehr. Ziel des Studiums ist es, auf die Anforderungen einer zunehmend durch Massenmedien geprägten Berufswelt vorzubereiten und eine kritische Bildkompetenz auszubilden.