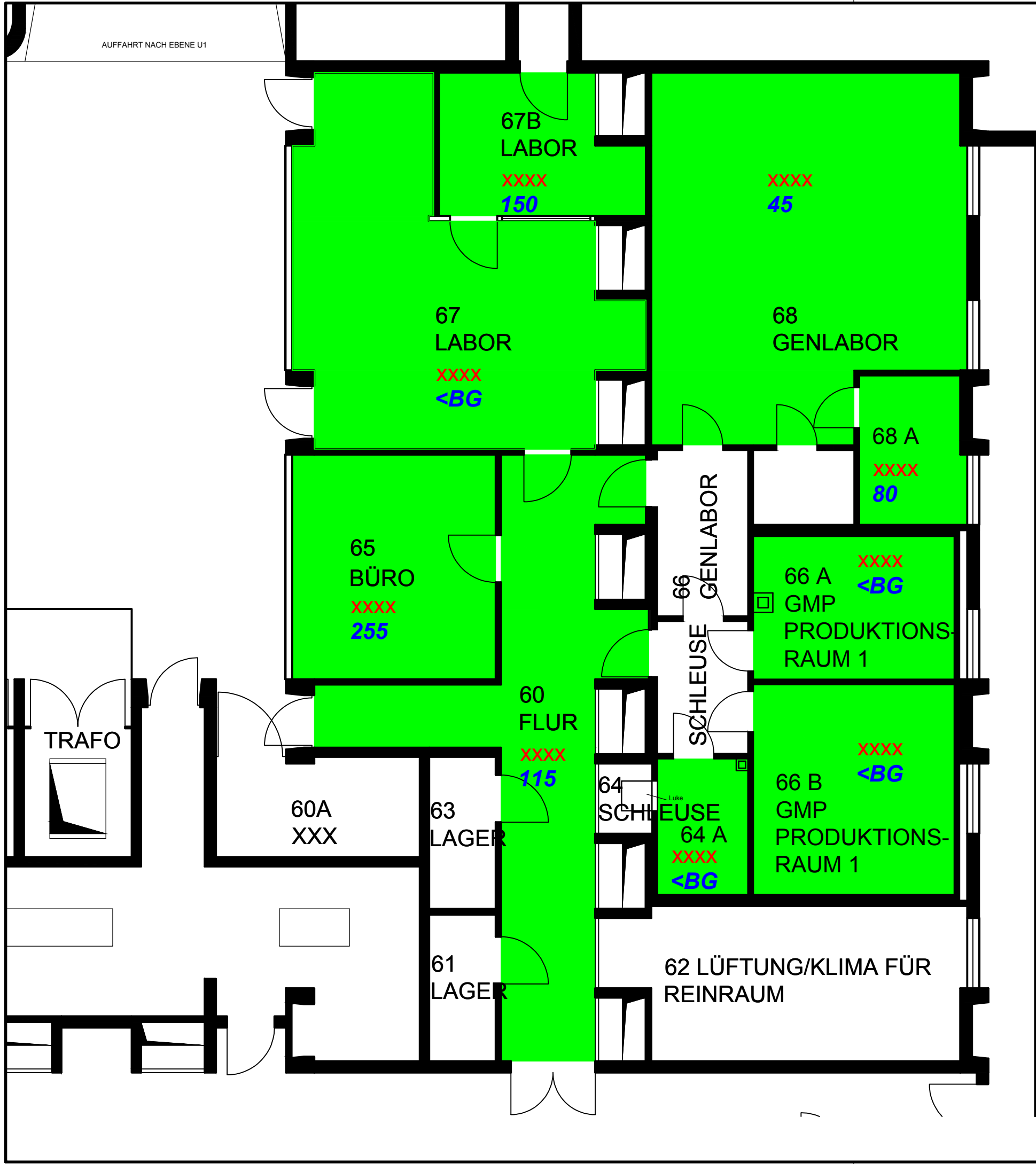


AUFFAHRT NACH EBENE U1



Legende Primärquellenentfernung (PQE):

Alter Messwert, soweit vorhanden

Neuer Messwert  
<BG=unter Bemessungsgrenze

Messwert < 300 ng/m<sup>3</sup>

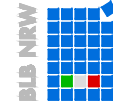
Messwert 300 - 3000 ng/m<sup>3</sup>

Messwert > 3000 ng/m<sup>3</sup>

Aktuelle Raumluftwerte nach Fertigstellung Primärquellenentfernung (PQE) - PCB Bauabschnitt 3 23.12.U2 Ost

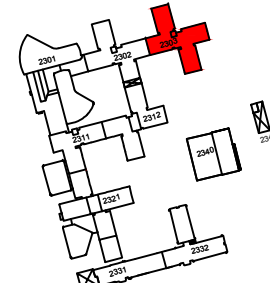
Düsseldorf, den 28.09.2012

				05
				04
				03
				02
				01
Datum:	Bearbeiter(in):	geprüft:	Vermerk:	Index:



**Bau- und Liegenschaftsbetrieb NRW  
Düsseldorf**

Eduard-Schulte-Straße 1  
D - 40225 Düsseldorf  
Telefon: 0211 / 61707 - 0  
Telefax: 0211 / 61707 - 444  
E-Mail: d.poststelle@blb.nrw.de  
Internet: www.blb.nrw.de



Planbezeichnung/Darstellung		Bauzeit / Trakt:	23.12
Aktuelle Raumluftwerte nach Fertigstellung Primärquellenentfernung (PQE) - PCB Bauabschnitt 3		Geschoss / Anlage:	U1
		Planinhalt:	GRUNDRISS
Dienerplatz: K:\apl\60_D-HH\U23.00_Projekt_PCB\90_Plan_Cad_Model\Messwertgegenüberstellung	Planart:	Bestand	
Modell-Name: Messwert_2300_U2.dwg	Plotstilname: NRW_SW-100.atb	Fachbereich:	(A) Hochbau
Layout-Name: 2312_U2_Ost_A3	Gezeichnet: KoV	Blatt-Nr.:	01
Aut: xa_u2	Entwurfsverfasser (gem. §70 BauO NRW):	Blattgröße:	594/841
		Plotdatum:	28 Sep 2012 14:22
		Index:	00

2312.U2