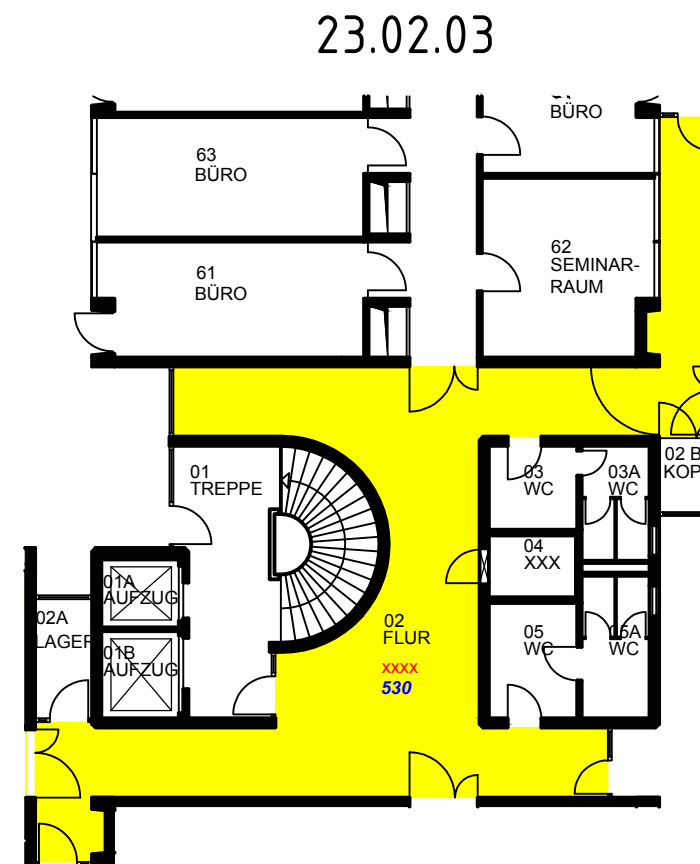
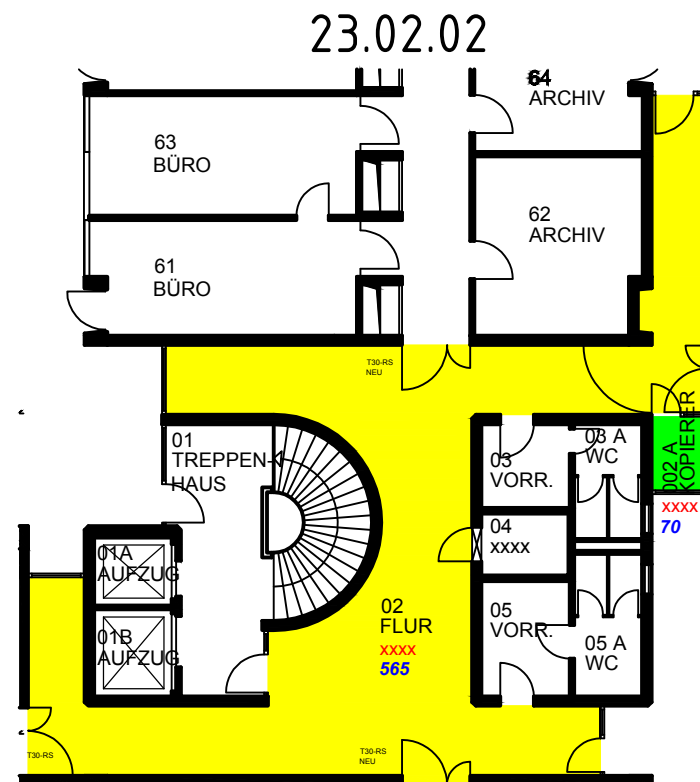


Legende Primärquellenentfernung (PQE):

Alter Messwert, soweit vorhanden
 Neuer Messwert
 <BG=unter Bemessungsgrenze

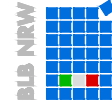
Messwert	< 300 ng/m ³
Messwert	300 - 3000 ng/m ³
Messwert	> 3000 ng/m ³

Aktuelle Raumluftwerte nach Fertigstellung Primärquellenentfernung (PQE) - PCB Treppenhäuser
 -23.02.02
 -23.02.03



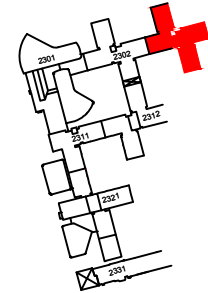
Düsseldorf, den 22.11.2012

				05
				04
				03
				02
				01
Datum:	Bearbeiter(in):	geprüft:	Vermerk:	Index



**Bau- und Liegenschaftsbetrieb NRW
Düsseldorf**

Eduard-Schulte-Straße 1
 D - 40225 Düsseldorf
 Telefon: 0211 / 61707 - 0
 Telefax: 0211 / 61707 - 444
 E-Mail: d.poststelle@blb.nrw.de
 Internet: www.blb.nrw.de



Planbezeichnung/Darstellung	Bauwerk / Trakt:
Aktuelle Raumluftwerte nach Fertigstellung Primärquellenentfernung (PQE) - PCB Treppenhäuser 23.02.02/03	Geschoss / Anlage:
	Planimhalt:

Dateipfad: K:\ag1_50\Mocking\Wilems\Projekt PCB-PQE\Plane\dwg\Treppenhäuser		Planart:	Bestand
Modell-Name: Messwerte_23_02_Treppenhäuser.dwg	Plotttitelzeile: NRW_SW-100.stb	Gezeichnet:	Fachbereich: (A) Hochbau
Layout-Name: A3_23_02_02_03	Moe	Entwurfsverfasser (gem. §70 BauO NRW):	Blatt-Nr.: 01
Blattgröße: 594/841	Blatt-Nr.: 01	Maßstab:	Index
Plottdatum: 27 Nov 2012 13:01			00