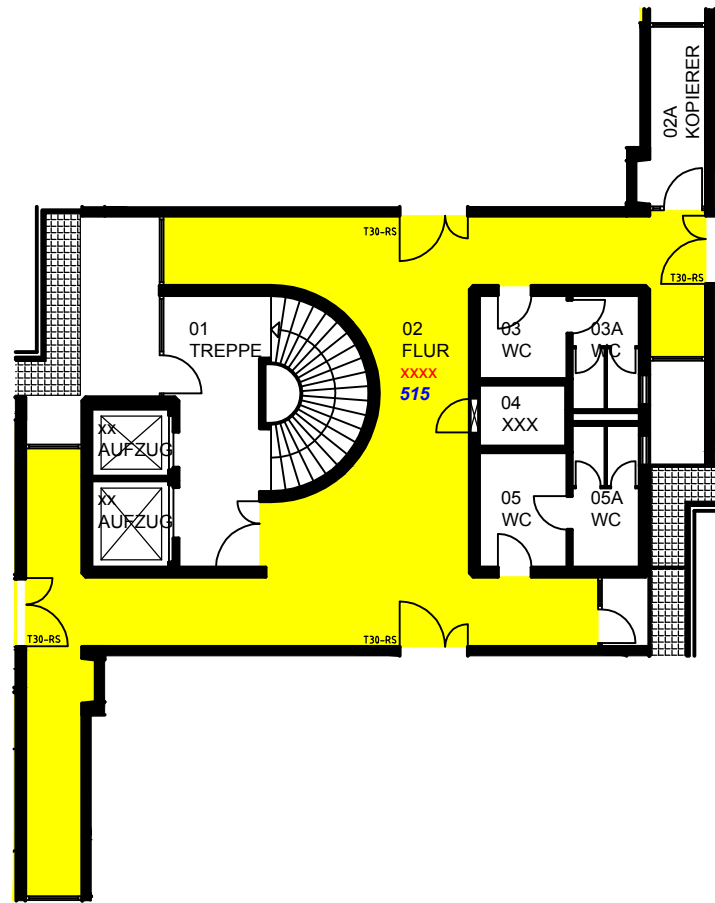
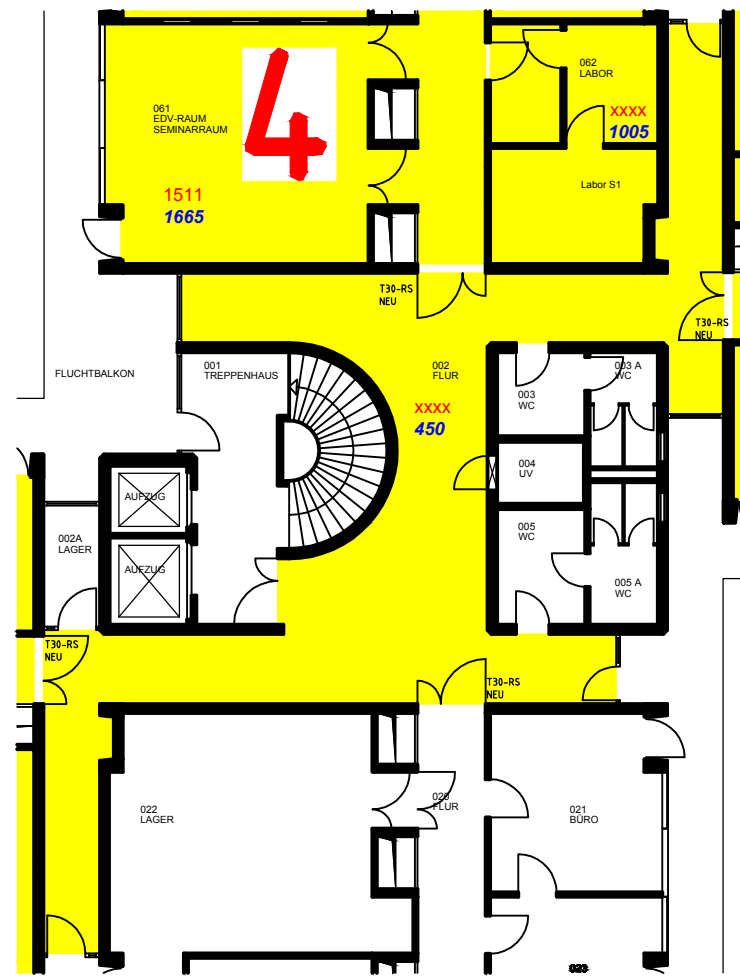


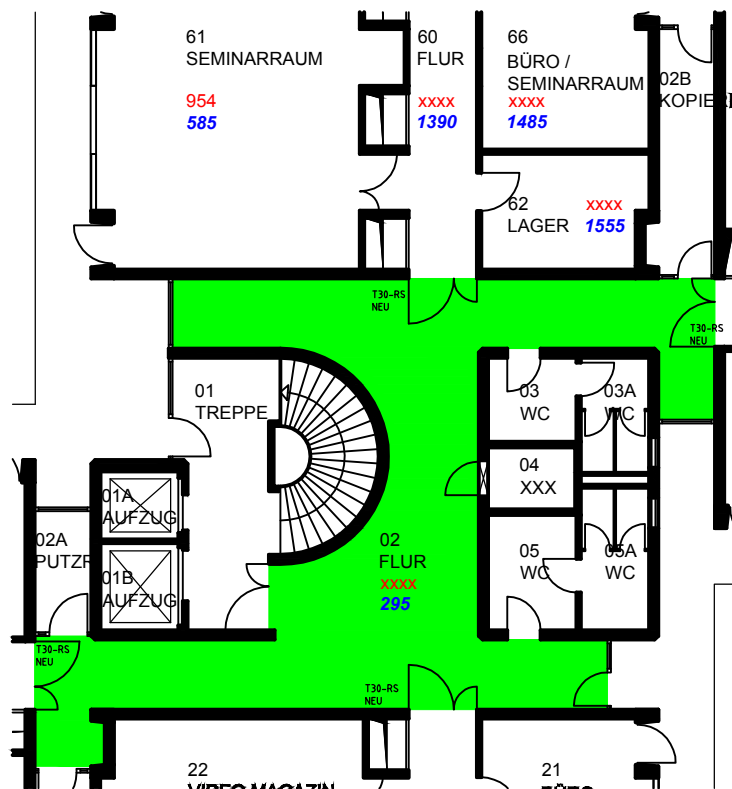
23.03.U1



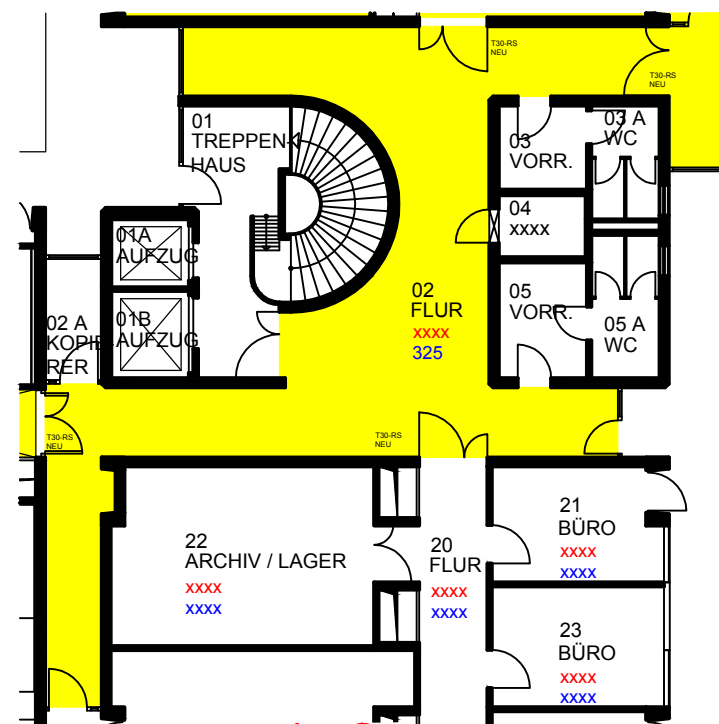
23.03.00



23.03.01



23.03.02



Legende Primärquellenentfernung (PQE):

Alter Messwert, soweit vorhanden
 Neuer Messwert
 <BG>=unter Bemessungsgrenze

Messwert < 300 ng/m³

Messwert 300 - 3000 ng/m³

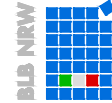
Messwert > 3000 ng/m³

Aktuelle Raumluftwerte nach Fertigstellung Primärquellenentfernung (PQE) - PCB Treppenhäuser

- 23.03.U1
- 23.03.00
- 23.03.01
- 23.03.02

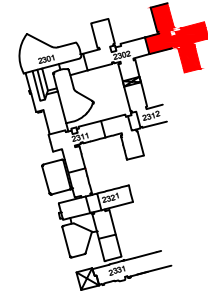
Düsseldorf, den 22.11.2012

				05
				04
				03
				02
				01
Datum:	Bearbeiter(in):	geprüft:	Vermerk:	Index



**Bau- und Liegenschaftsbetrieb NRW
Düsseldorf**

Eduard-Schulte-Straße 1
D - 40225 Düsseldorf
Telefon: 0211 / 61707 - 0
Telefax: 0211 / 61707 - 444
E-Mail: d.poststelle@blb.nrw.de
Internet: www.blb.nrw.de



Planbezeichnung/Darstellung	Bau teil / Trakt:
Aktuelle Raumluftwerte nach Fertigstellung Primärquellenentfernung (PQE) - PCB Treppenhäuser 23.03.U1/00/01/02	Geschoss / Anlage:
	Planimhalt:

Dateipfad: K:\ag1_50\Mocking\Wilems\Projekt PCB-PQE\Plane\dwg\Treppenhäuser		Planart: Bestand	
Modell-Name: Messwerte_23_03_Treppenhäuser.dwg	Plotttitelzeile: NRW_SW-100.stb	Fachbereich: (A) Hochbau	
Layout-Name: A3_23_03_alle Geschosse	Gezeichnet: Moe	Entwurfsverfasser (gem. §70 BauO NRW):	Blatt-Nr.: 01
Blattgröße: 594/841	Blattgröße: 594/841	Blatt-Nr.: 01	Maßstab:
Plottedatum: 22 Nov 2012 16:25	Index:	Index:	00