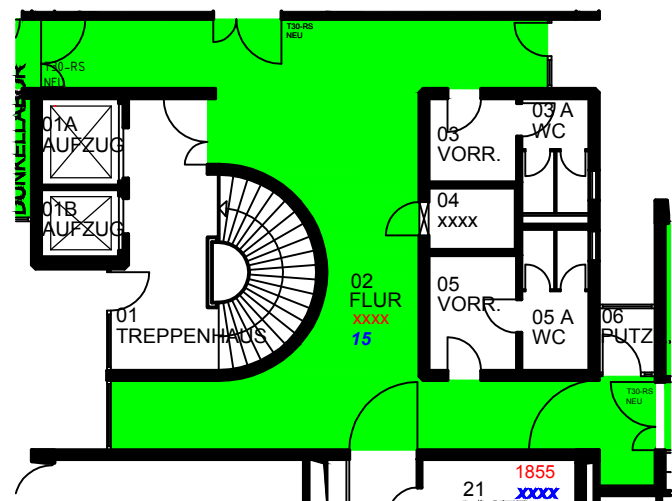
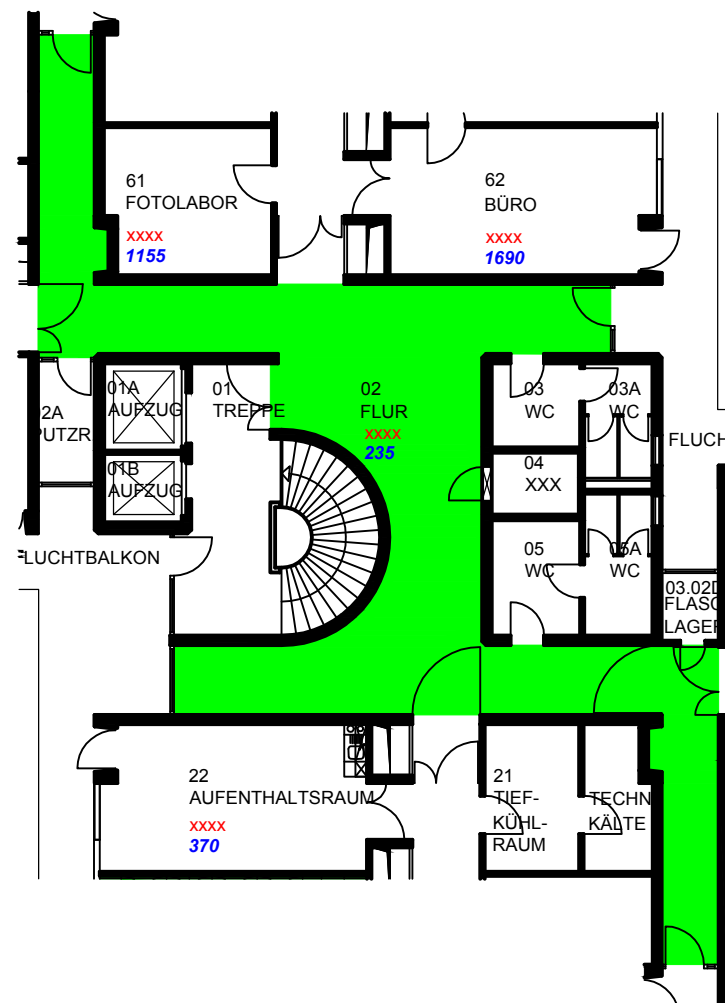


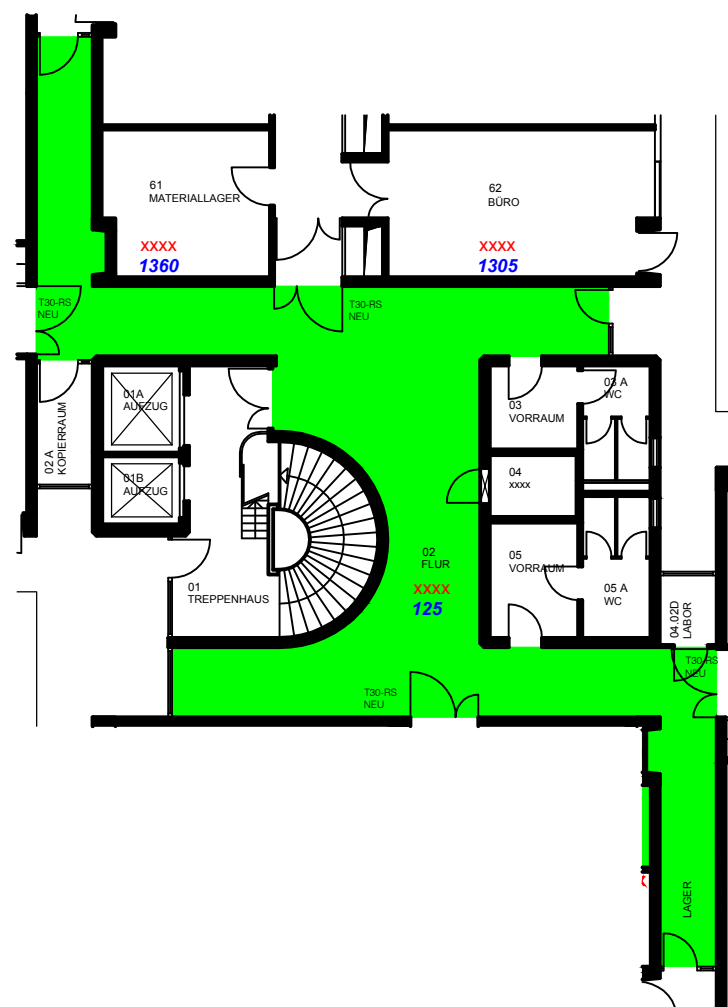
23.12.02



23.12.03



23.12.04



Legende Primärquellenentfernung (PQE):

Alter Messwert, soweit vorhanden

Neuer Messwert

<BG=unter Bemessungsgrenze

Messwert < 300 ng/m³

Messwert 300 - 3000 ng/m³

Messwert > 3000 ng/m³

Aktuelle Raumluftwerte nach Fertigstellung Primärquellenentfernung (PQE) - PCB Treppenhäuser

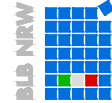
-23.12.02

-23.12.03

-23.02.04

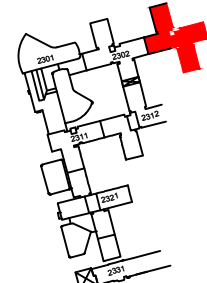
Düsseldorf, den 22.11.2012

				05
				04
				03
				02
				01
Datum:	Bearbeiter(in):	geprüft:	Vermerk:	Index



**Bau- und Liegenschaftsbetrieb NRW
Düsseldorf**

Eduard-Schulte-Straße 1
D - 40225 Düsseldorf
Telefon: 0211 / 61707 - 0
Telefax: 0211 / 61707 - 444
E-Mail: d.poststelle@blb.nrw.de
Internet: www.blb.nrw.de



Planbezeichnung/Darstellung	Bau teil / Trakt:
Aktuelle Raumluftwerte nach Fertigstellung Primärquellenentfernung (PQE) - PCB Treppenhäuser 23.12.02/03/04	Geschoss / Anlage:
	Planimahl:

Dateipfad: K:\ag1_60\Mocking\Wilemi\Projekt PCB-PQE\Plane\dwg\Treppenhäuser		Planart:	Bestand
Model-Name: Messwerte_23_12_Treppenhäuser.dwg	Plotttitelzeile: NRW_SW-100.stb	Gezeichnet:	(A) Hochbau
Layout-Name: A3_23.12.02_03_04	Gezeichnet: Moe	Entwurfsverfasser (gem. §70 BauO NRW):	Blatt-Nr.: 01
Blatt-Nr.: 01	Blattgröße: 594/841	Plottedatum: 22 Nov 2012 16:28	Index: 00